



giatsu
PROFESSIONAL COMFORT SOLUTIONS

Edição MARÇO

10
aniversário
GIA GROUP

TARIFA 2020
CANAL PROFISSIONAL

QUEM SOMOS?

GIA GROUP SOMOS UMA EMPRESA COM CAPITAL 100% ESPANHOL

GIA Group é uma empresa com **capital 100%** espanhol, nascida em 2010, por profissionais com vasta experiência no setor de ar condicionado e produção de AQS. Desde a sua criação, concentrou todos os seus esforços na oferta de produtos inovadores, de alta qualidade e sem prejudicar o meio ambiente. **GIA Group** está comprometida com um novo modelo

de negócios, desenvolvendo a fabricação de produtos de ar condicionado altamente eficientes disponíveis para todos.

Nossa ampla gama de produtos, a alta qualidade deles e nosso grande compromisso com todos e cada um de nossos clientes fizeram com que nossas marcas e, portanto, nosso prestígio, expandissem a cada dia.

**DELEGAÇÃO FRANÇA
HTW**

**DELEGAÇÃO FRANÇA
GIATSU**

**DELEGAÇÕES EM
TODA A ESPANHA**

**DELEGAÇÃO ITALIA
HTW**

**DELEGAÇÃO ITALIA
GIATSU**

OFICINAS CENTRAIS

LOGÍSTICA CENTRAL

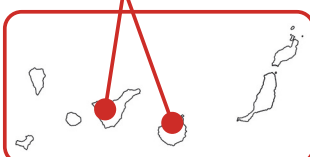
**CENTRO LOGÍSTICO
ITALIA**

DELEGAÇÃO PORTUGAL HTW e GIATSU

DELEGAÇÃO DA ZONA SUL

**CENTROS
LOGÍSTICOS
PORTUGAL**

DELEGAÇÕES EM:
- STA. CRUZ TENERIFE
- GRAN CANARIA



DELEGAÇÃO LITUANIA: HTW
DELEGAÇÃO HUNGRIA: HTW
DELEGAÇÃO MALTA: HTW e GIATSU
DELEGAÇÃO GRECIA: HTW e GIATSU

• **Oficinas centrais** localizadas em Montmeló, Barcelona, Espanha.
• **4 centros logísticos** de propriedade com mais de **12.000 m²** na Espanha.

• **DELEGAÇÕES** comerciais na **França, Portugal, Itália, Lituânia, Hungria, Grécia e Malta.**
• **>80 empregados.**

GIA

G R O U P

make your life easy

1^o IMPORTADOR
NACIONAL 2019

10^o ANIVERSÁRIO

17,5% TAXA DE MERCADO NACIONAL
IMPORTAÇÃO DA CHINA

26 PAÍSES
PRESENÇA EM VENDAS

44 € MILHÕES EM VENDAS 2019

50 MIL SETS VENDIDOS (AQS) 2019

80 EMPREGADOS

150 MIL SETS VENDIDOS (CLIMA) 2019



PROFESSIONAL COMFORT SOLUTIONS

Respeitamos a distribuição profissional

A close-up photograph of a hand reaching out, palm up, against a background of shimmering water. The hand is in the foreground, and the water is in the background, creating a bokeh effect with many small, bright, circular light spots. The overall color palette is dominated by blues and whites from the water, with the skin tone of the hand providing a warm contrast.

giatsu



COMPROMISSO

Tecnologia, confiabilidade, eficiência, durabilidade e design são as características que definem **GIA Group**. Acreditamos em uma marca universal para um ambiente global, onde nossa razão de ser é melhorar a vida das pessoas e sem deteriorar o meio ambiente.

CONFIANÇA

Graças à nossa avançada tecnologia japonesa e aos rigorosos controles de qualidade, fabricamos todos Nossos produtos com excelente qualidade, cuidando completamente dos mínimos detalhes. Além disso, contamos com uma extensa rede de serviços técnicos que o ajudarão a solucionar qualquer problema ou dúvida que possa ter, sempre para satisfazer nossos clientes.

QUALIDADE

Qualidade é a nossa chave para o sucesso. Todos os nossos produtos passam por rigorosos controles de inspeção e verificação, a fim de garantir a máxima qualidade e, assim, garantir a conformidade com nossos exigentes padrões de fabricação.

SERVIÇO

Todos esses anos de experiência, na primeira linha de negócios, nos proporcionaram um excelente “*know-how*” para enfrentar os projetos com grande sucesso, como demonstramos ao longo de nossa história.

GIA Group coloca à sua disposição toda a nossa equipe de profissionais, experiência e conhecimento.

CONTEÚDO

8

Gama HOME

Split 1x1

Split mural, série AROMA PLUS	10
Split mural, série AROMA 2	10
Módulo USB WiFi.....	10

Unidades exteriores multisplit

Série IX41B	10
-------------------	----

Unidades interiores multisplit

Mural, série AROMA 2	11
Duto, série IX43	11
Cassette, série IX43	11
Chão, série IX43.....	11

Unidades exteriores multisplit

Tabela de combinações IX41B.....	12
----------------------------------	----

Chão 1x1

Série L01.....	14
----------------	----

Acessórios

Kit de instalação.....	14
Bombas de condensados.....	14
iControl.....	14

Gama OFFICE

Dutos

Série IX43	15
------------------	----

Cassettes

Série IX43	15
Série L01	15

Chão-tecto

Série IX43	16
------------------	----

Módulos WiFi

Série IX43, série L01	16
-----------------------------	----

Colunas verticais

Série JÓNICA	16
--------------------	----

Combinações Twin

Duto, série IX43.....	17
Cassette, série IX43	17
Chão-tecto, série IX43	17

Controles

Série IX43, série L01	18
-----------------------------	----

Gama ESPECIALIZADA

Cortinas de ar

Série SA1	19
Série RE	19

Acessórios

Contato da porta	19
------------------------	----

Janelas

A.C. para janelas, série W1	19
-----------------------------------	----

Autocaravanas

A.C. para autocaravanas, série WAVE.....	19
--	----

Gama AQUA

Esquentadores atmosféricos

Série ROMBO.....	20
------------------	----

Termoacumuladores

Série PISCIS.....	20
Série CAPRICORNIO	20

Gama HPWH

Acumuladores aerotérmicos

Série VA1	21
Série VAX	21

Bombas de calor para piscinas/spa

Série LION	21
------------------	----

Eco Thermal

Série ECO THERMAL BIBLOCK	22
Série ECO THERMAL MONOBLOCK	22

Interacumuladores vitrificados

Série ASF	22
-----------------	----

Gama INDUSTRIAL

VRF Exterior

Série INVISIBLE KM	23
Série MINI VRF KM	23

VRF Interior

Série DUTO BAIXA PRESSÃO KM	24
Série DUTO MEIA PRESSÃO KM	24
Série CASSETTE COMPACTO KM	24
Série CASSETTE ROUND FLOW KM	24
Série SPLIT KM	25
Série CHÃO-TECTO KM	25
Série COLUNA KM	25

Conexões

Derivadores	26
-------------------	----

Chillers

Série MINI CHILLER INVERTER	27
Série CHILLER INVERTER	27
Série CHILLER INVERTER +Módulo hidráulico	27

Fancoils

Série FANCOIL SPLIT MURAL	28
Série FANCOIL CASSETTE	28
Série FANCOIL DUTO	28
Série FANCOIL CHÃO-TECTO	28
Accesorios	28

Alta pressão

Série BIG DUCT Hasta 200Pa	29
Série BIG DUCT Hasta 400Pa	29

CONTROLES

Controles

Gama HPWH, ECO THERMAL	30
Gama INDUSTRIAL, VRF	30
Gama INDUSTRIAL, CHILLER	31
Gama INDUSTRIAL, FANCOIL	31

Condições de venda	32
--------------------------	----

GIATSU não é responsável por erros tipográficos desse documento. Consultar as fichas técnicas atualizadas para obter mais precisão. Devido aos aumentos contínuos na cota de F-Gas, o **GIA Group** pode modificá-los PVP e condições com 30 dias de antecedência.

Split 1x1



Série AROMA PLUS

Split mural 1x1



Modelo	Capacidade (kW) (Frio/Calor)	U. Interior (L x A x P) (mm)	U. Exterior (L x A x P) (mm)	Tubulação (Polegadas)	Alimentação (V/F/Hz)	Clase energética (Frio/Calor)	PVP (€)
GIA-S09ARPLUS	2,6/2,9	726 x 291 x 210	720 x 495 x 270	1/4" 3/8"	(220-240V/1 F/50 Hz)	A++/A+	505
GIA-S12ARPLUS	3,5/3,8	835 x 295 x 208	720 x 495 x 270	1/4" 3/8"	(220-240V/1 F/50 Hz)	A++/A+	530
GIA-S18ARPLUS	5,2/5,6	969 x 320 x 241	874 x 554 x 330	1/4" 1/2"	(220-240V/1 F/50 Hz)	A++/A+	1.045
GIA-S24ARPLUS	7,1/7,3	1083 x 336 x 244	955 x 673 x 342	3/8" 5/8"	(220-240V/1 F/50 Hz)	A++/A+	1.340



Série AROMA 2

Split mural 1x1



Modelo	Capacidade (kW) (Frio/Calor)	U. Interior (L x A x P) (mm)	U. Exterior (L x A x P) (mm)	Tubulação (Polegadas)	Alimentação (V/F/Hz)	Clase energética (Frio/Calor)	PVP (€)
GIA-S09AR2B-R32	2,6/2,9	805 x 194 x 285	720 x 495 x 270	1/4" 3/8"	(220-240V/1 F/50 Hz)	A++/A+	445
GIA-S12AR2B-R32	3,5/3,8	805 x 194 x 285	720 x 495 x 270	1/4" 3/8"	(220-240V/1 F/50 Hz)	A++/A+	467
GIA-S18AR2B-R32	5,2/5,5	957 x 213 x 302	800 x 554 x 300	1/4" 1/2"	(220-240V/1 F/50 Hz)	A++/A+	920
GIA-S24AR2B-R32	7,1/7,3	1040 x 220 x 327	845 x 702 x 363	3/8" 5/8"	(220-240V/1 F/50 Hz)	A++/A+	1.180

Módulo USB WiFi

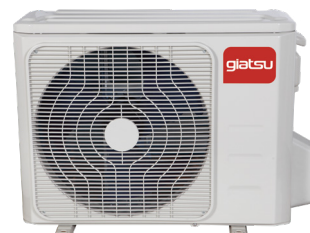
USBWIFI01	Módulo USB WiFi para a série AROMA (opcional não é fornecido com a máquina)	100
------------------	---	-----

Unidades exteriores multisplit



Série IX41B

Exterior multisplit



Modelo	Capacidade (kW) (Frio/Calor)	Uds. interiores conectáveis	U. Exterior (L x A x P) (mm)	Tubulação (Polegadas)	Alimentação (V/F/Hz)	Clase energética (Frio/Calor)	PVP (€)
GIA-M02-14IX41BR32	4,1/4,9	2x1	800 x 554 x 333	1/4" 3/8"	(220-240V/1 F/50 Hz)	A+/A	805
GIA-M02-18IX41BR32	5,2/5,5	2x1	800 x 554 x 333	1/4" 3/8"	(220-240V/1 F/50 Hz)	A+/A	910
GIA-M03-21IX41BR32	6,1/6,6	3x1	845 x 702 x 363	1/4" 3/8"	(220-240V/1 F/50 Hz)	A++/A+	1.375
GIA-M03-27IX41BR32	8/8,2	3x1	845 x 702 x 363	1/4" 3/8"	(220-240V/1 F/50 Hz)	A++/A+	1.450
GIA-M04-28IX41BR32	8,2/8,8	4x1	946 x 810 x 410	1/4"-3/8" x 3 1/4"-1/2" x 1	(220-240V/1 F/50 Hz)	A++/A	1.510
GIA-M04-36IX41BR32	10,5/10,5	4x1	946 x 810 x 410	1/4"-3/8" x 3 1/4"-1/2" x 1	(220-240V/1 F/50 Hz)	A++/A	2.260
GIA-M05-42IX41BR32	12/12,3	5x1	946 x 810 x 410	1/4"-3/8" x 4 1/4"-1/2" x 1	(220-240V/1 F/50 Hz)	A++/A	2.385

Unidades interiores multisplit

Série AROMA 2

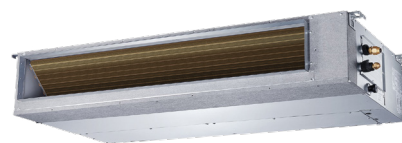
Multisplit mural



Modelo	Capacidade (kW) (Frio/Calor)	U. Interior (L x A x P) (mm)	Tubulação (Polegadas)	PVP (€)
GIA-MSI-07AR2R32	2/2,3	805 x 194 x 285	1/4" 3/8"	160
GIA-MSI-09AR2R32	2,6/2,9	805 x 194 x 285	1/4" 3/8"	165
GIA-MSI-12AR2R32	3,5/3,8	805 x 194 x 285	1/4" 3/8"	180
GIA-S18AR2B-R32-I	5,2/5,6	957 x 213 x 302	1/4" 1/2"	270
GIA-S24AR2B-R32-I	7,1/7,3	1040 x 220 x 327	3/8" 5/8"	350

Série IX43

Duto multisplit



Modelo	Capacidade (kW) (Frio/Calor)	U. Interior (L x A x P) (mm)	Tubulação (Polegadas)	PVP (€)
GIA-MDI-12IX43R32	3,5/3,8	700 x 200 x 450	1/4" 3/8"	520
GIA-MDI-18IX43R32	5,2/5,5	880 x 210 x 647	1/4" 1/2"	580

Série IX43

Cassette multisplit



Modelo	Capacidade (kW) (Frio/Calor)	U. Interior (L x A x P) (mm)	Tubulação (Polegadas)	PVP (€)
GIA-MC6-12IX43R32	3,5/4,1	570 x 260 x 570	1/4" 3/8"	550
GIA-MC6-18IX43R32	5,2/5,5	570 x 260 x 570	1/4" 1/2"	640

Série IX43

Chão multisplit



Modelo	Capacidade (kW) (Frio/Calor)	U. Interior (L x A x P) (mm)	Tubulação (Polegadas)	PVP (€)
GIA-MFI-12IX43R32	3,5/3,8	700 X 600 X 210	1/4" 3/8"	455
GIA-MFI-16IX43R32	4,6/4,9	700 X 600 X 210	1/4" 3/8"	465

COMBINAÇÕES

12

Combinações	Combinações de unidades internas para GIA-M02-14IX41BR32				
1 unidade	7K	9K	12K	18K	
2 unidades	7+7K	7+9K	7+12K	9+9K	9+12K

Combinações	Combinações de unidades internas para GIA-M02-18IX41BR32				
1 unidade	7K	9K	12K	18K	
2 unidades	7+7K 12+12K	7+9K	7+12K	9+9K	9+12K

Combinações	Combinações de unidades internas para GIA-M03-21IX41BR32				
1 unidade	7K	9K	12K	18K	
2 unidades	7+7K 9+12K	7+9K 9+18K	7+12K 12+12K	7+18K	9+9K
3 unidades	7+7+7K	7+7+9K	7+7+12K	7+9+9K	9+9+9K

Combinações	Combinações de unidades internas para GIA-M03-27IX41BR32				
1 unidade	7K	9K	12K	18K	24K
2 unidades	7+7K 9+9K 12+18K	7+9K 9+12K 12+24K	7+12K 9+18K 18+18K	7+18K 9+24K	7+24K 12+12K
3 unidades	7+7+7K 7+12+12K	7+7+9K 9+9+9K	7+7+12K 9+9+12K	7+9+9K 9+12+12K	7+9+12K 12+12+12K

Combinações	Combinações de unidades internas para GIA-M04-28IX41BR32				
1 unidade	7K	9K	12K	18K	24K
2 unidades	7+7K 9+9K 12+18K	7+9K 9+12K 12+24K	7+12K 9+18K 18+18K	7+18K 9+24K	7+24K 12+12K
3 unidades	7+7+7K 7+9+12K 9+9+18K	7+7+9K 7+9+18K 9+12+12K	7+7+12K 7+12+12K 12+12+12K	7+7+18K 9+9+9K	7+9+9K 9+9+12K
4 unidades	7+7+7+7K 7+9+9+9K	7+7+7+9K 9+9+9+9K	7+7+7+12K	7+7+9+9K	7+7+9+12K

IX41B R32

Combinações	Combinações de unidades internas para GIA-M04-36IX41BR32				
1 unidade	7K	9K	12K	18K	24K
2 unidades	7+7K	7+9K	7+12K	7+18K	7+24K
	9+9K	9+12K	9+18K	9+24K	12+12K
	12+18K	12+24K	18+18K		
3 unidades	7+7+7K	7+7+9K	7+7+12K	7+7+18K	7+7+24K
	7+9+9K	7+9+12K	7+9+18K	7+9+24K	7+12+12K
	7+12+18K	7+12+24K	7+18+18K	9+9+9K	9+9+12K
	9+9+18K	9+9+24K	9+12+12K	9+12+18K	9+12+24K
	9+18+18K	12+12+12K	12+12+18K		
4 unidades	7+7+7+7K	7+7+7+9K	7+7+7+12K	7+7+7+18K	7+7+9+9K
	7+7+9+12K	7+7+9+18K	7+7+12+12K	7+7+12+18K	7+9+9+9K
	7+9+9+12K	7+9+9+18K	7+9+12+12K	7+12+12+12K	9+9+9+9K
	9+9+9+12K	9+9+9+18K	9+9+12+12K	9+12+12+12K	12+12+12+12K

Combinações	Combinações de unidades internas para GIA-M05-42IX41BR32				
1 unidade	7K	9K	12K	18K	24K
2 unidades	7+7K	7+9K	7+12K	7+18K	7+24K
	9+9K	9+12K	9+18K	9+24K	12+12K
	12+18K	12+24K	18+18K		
3 unidades	7+7+7K	7+7+9K	7+7+12K	7+7+18K	7+7+24K
	7+9+9K	7+9+12K	7+9+18K	7+9+24K	7+12+12K
	7+12+18K	7+12+24K	7+18+18K	9+9+9K	9+9+12K
	9+9+18K	9+9+24K	9+12+12K	9+12+18K	9+12+24K
	9+18+18K	12+12+12K	12+12+18K	12+12+24K	12+18+18K
4 unidades	7+7+7+7K	7+7+7+9K	7+7+7+12K	7+7+7+18K	7+7+7+24K
	7+7+9+9K	7+7+9+12K	7+7+9+24K	7+7+12+12K	7+7+12+18K
	7+7+12+24K	7+7+18+18K	7+9+9+9K	7+9+9+12K	7+9+9+18K
	7+9+9+24K	7+9+12+12K	7+9+12+18K	7+9+12+24K	7+9+18+18K
	7+12+12+12K	7+12+12+18K	9+9+9+9K	9+9+9+12K	9+9+9+18K
	9+9+9+24K	9+9+12+12K	9+9+12+18K	9+9+12+24K	9+12+12+12K
	9+12+12+18K	12+12+12+12K	12+12+12+18K		
5 unidades	7+7+7+7+7K	7+7+7+7+9K	7+7+7+7+12K	7+7+7+7+18K	7+7+7+9+9K
	7+7+7+9+12K	7+7+7+9+18K	7+7+7+12+12K	7+7+7+12+18K	7+7+9+9+9K
	7+7+9+9+12K	7+7+9+9+18K	7+7+9+12+12K	7+7+9+12+18K	7+7+12+12+12K
	7+7+12+12+18K	7+9+9+9+9K	7+9+9+9+12K	7+9+9+9+18K	7+9+9+12+12K
	7+9+12+12+12K	9+9+9+9+9K	9+9+9+9+12K	9+9+9+9+18K	9+9+9+12+12K
	9+9+12+12+12K				



Série L01
Chão 1x1



Modelo	Capacidade (kW) (Frio/Calor)	U. Interior (L x A x P) (mm)	U. Exterior (L x A x P) (mm)	Tubulação (Polegadas)	Alimentação (V/F/Hz)	Clase energética (Frio/Calor)	PVP (€)
GIA-F-09L01R32	2,6/2,9	700 x 600 x 215	782 x 540 x 320	1/4" 3/8"	(220-240V/1 F/50 Hz)	A++/A+	875
GIA-F-12L01R32	3,5/3,8	700 x 600 x 215	848 x 596 x 320	1/4" 3/8"	(220-240V/1 F/50 Hz)	A++/A+	930
GIA-F-18L01R32	5,2/5,2	700 x 600 x 215	965 x 700 x 396	1/4" 1/2"	(220-240V/1 F/50 Hz)	A++/A+	1.255

Acessórios



Kits de instalação

Modelo	Tubulação (m)	Tubulação (Polegadas)	PVP (€)
GIA-SK3M1438-EST	3	1/4" - 3/8"	40
GIA-SK3M1412-EST	3	1/4" - 1/2"	45
GIA-SK3M3858-EST	3	3/8" - 5/8"	58
GIA-SK3M1458-EST	3	1/4" - 5/8"	58
GIA-SK5M1438-EST	5	1/4" - 3/8"	67
GIA-SK5M1412-EST	5	1/4" - 1/2"	69
GIA-SK5M3858-EST	5	3/8" - 5/8"	92
GIA-SK5M1458-EST	5	1/4" - 5/8"	92



Bombas de condensados

Modelo	Fluxo (l/h)	Altura max. (m.)	PVP (€)
GIA18BCMINI	18	10	67
GIA24BCDECO	24	10	54
GIA125BCEXT	12,5	4	71

iControl

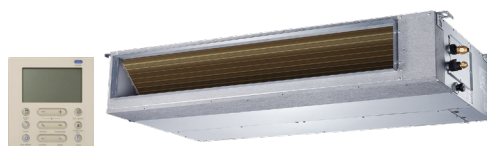


Modelo	PVP (€)
iCONTROL	85

Dutos



Série IX43



Modelo	Capacidade (kW) (Frio/Calor)	U. Interior (L x A x P) (mm)	U. Exterior (L x A x P) (mm)	Tubulação (Polegadas)	Alimentação (V/F/Hz)	Clase energética (Frio/Calor)	PVP (€)
GIA-D-12IX43R32	3,5/4,1	700 x 200 x 450	800 x 554 x 333	1/4" 3/8"	(220-240V/1 F/50 Hz)	A++/A+	1.080
GIA-D-18IX43R32	5,2/5,8	880 x 210 x 647	800 x 554 x 333	1/4" 1/2"	(220-240V/1 F/50 Hz)	A++/A+	1.170
GIA-D-24IX43R32	7,1/7,6	1.100 x 249 x 774	845 x 363 x 702	3/8" 5/8"	(220-240V/1 F/50 Hz)	A++/A+	1.435
GIA-D-30IX43R32	9/9,4	1.360 x 249 x 774	946 x 810 x 410	3/8" 5/8"	(220-240V/1 F/50 Hz)	A++/A+	1.880
GIA-D-36IX43R32	10,5/11,1	1.360 x 249 x 774	946 x 810 x 410	3/8" 5/8"	(220-240V/1 F/50 Hz)	A++/A+	2.050
GIA-D-42IX43R32	12/13,5	1.200 x 300 x 874	946 x 810 x 410	3/8" 5/8"	(220-240V/1 F/50 Hz)	A++/A+	2.590
GIA-DT3-48IX43R32	14/16,1	1.200 x 300 x 874	952 x 1.133 x 415	3/8" 5/8"	(380-415V/3 F/50 Hz)	A++/A+	2.870
GIA-DT3-60IX43R32	16/18,2	1.200 x 300 x 874	952 x 1.133 x 415	3/8" 5/8"	(380-415V/3 F/50 Hz)	A++/A+	3.080

15

Cassettes



Série IX43



Modelo	Capacidade (kW) (Frio/Calor)	U. Interior (L x A x P) (mm)	U. Exterior (L x A x P) (mm)	Tubulação (Polegadas)	Alimentação (V/F/Hz)	Clase energética (Frio/Calor)	PVP (€)
GIA-C6-12IX43R32	3,5/4,4	570 x 260 x 570 647 x 50 x 647 (Painel)	800 x 554 x 333	1/4" 3/8"	(220-240V/1 F/50 Hz)	A++/A++	995
GIA-C6-18IX43R32	5,2/5,4	570 x 260 x 570 647 x 50 x 647 (Painel)	800 x 554 x 333	1/4" 1/2"	(220-240V/1 F/50 Hz)	A++/A+	1.200
GIA-C9-24IX43R32	7,1/7,6	840 x 245 x 840 1035 x 90 x 1035 (Painel)	845 x 363 x 702	3/8" 5/8"	(220-240V/1 F/50 Hz)	A++/A+	1.545
GIA-C9-30IX43R32	9/9,8	840 x 245 x 840 1035 x 90 x 1035 (Painel)	946 x 810 x 410	3/8" 5/8"	(220-240V/1 F/50 Hz)	A++/A	1.835
GIA-C9-36IX43R32	10,5/11,1	840 x 245 x 840 1035 x 90 x 1035 (Painel)	946 x 810 x 410	3/8" 5/8"	(220-240V/1 F/50 Hz)	A++/A+	2.075
GIA-C9-42IX43R32	12/13,2	840 x 245 x 840 1035 x 90 x 1035 (Painel)	946 x 810 x 410	3/8" 5/8"	(220-240V/1 F/50 Hz)	A++/A	2.360
GIA-C9T3-48IX43R32	14/16,1	840 x 245 x 840 1035 x 90 x 1035 (Painel)	952 x 1.333 x 415	3/8" 5/8"	(380-415V/3 F/50 Hz)	A++/A+	2.695
GIA-C9T3-60IX43R32	16/18,1	840 x 245 x 840 1035 x 90 x 1035 (Painel)	952 x 1.333 x 415	3/8" 5/8"	(380-415V/3 F/50 Hz)	A++/A+	3.045



Série L01



Modelo	Capacidade (kW) (Frio/Calor)	U. Interior (L x A x P) (mm)	U. Exterior (L x A x P) (mm)	Tubulação (Polegadas)	Alimentação (V/F/Hz)	Clase energética (Frio/Calor)	PVP (€)
GIA-C6-12L01R32	3,5/4	570 x 265 x 570 620 x 47,5 x 620 (Painel)	818 x 596 x 302	1/4" - 3/8"	(220-240V/1 F/50 Hz)	A+/A+	995
GIA-C6-18L01R32	5/5,5	570 x 265 x 570 620 x 47,5 x 620 (Painel)	818 x 596 x 302	1/4" - 1/2"	(220-240V/1 F/50 Hz)	A+/A+	1.200
GIA-C9-24L01R32	7/8	840 x 240 x 840 950 x 52 x 950 (Painel)	892 x 698 x 340	3/8" - 5/8"	(220-240V/1 F/50 Hz)	A++/A	1.545
GIA-C9-36L01R32	10/12	840 x 240 x 840 950 x 52 x 950 (Painel)	940 x 820 x 460	3/8" - 5/8"	(220-240V/1 F/50 Hz)	A++/A+	2.075
GIA-C9-42L01R32	12/13,5	840 x 240 x 840 950 x 52 x 950 (Painel)	940 x 820 x 460	3/8" - 5/8"	(220-240V/1 F/50 Hz)	A+/A+	2.360
GIA-C9-48L01R32	13,4/15,5	840 x 240 x 840 950 x 52 x 950 (Painel)	940 x 820 x 460	3/8" - 5/8"	(220-240V/1 F/50 Hz)	A++/A	2.695
GIA-C9T3-48L01R32	13,4/15,5	840 x 290 x 840 950 x 52 x 950 (Painel)	940 x 820 x 460	3/8" - 5/8"	(380-415V/3 F/50 Hz)	A+/A	2.695
GIA-C9T3-60L01R32	14,5/17	840 x 290 x 840 950 x 52 x 950 (Painel)	900 x 1.345 x 340	3/8" - 5/8"	(380-415V/3 F/50 Hz)	A++/A+	3.045

Chão-tecto



Série IX43



Modelo	Capacidade (kW) (Frio/Calor)	U. Interior (L x A x P) (mm)	U. Exterior (L x A x P) (mm)	Tubulação (Polegadas)	Alimentação (V/F/Hz)	Classe energética (Frio/Calor)	PVP (€)
GIA-CF-18IX43R32	5,2/5,5	1.650 x 235 x 675	800 x 554 x 333	1/4" 1/2"	(220-240V/1 F/50 Hz)	A++/A+	1.355
GIA-CF-24IX43R32	7,1/7,6	1.650 x 235 x 675	845 x 702 x 363	3/8" 5/8"	(220-240V/1 F/50 Hz)	A++/A+	1.495
GIA-CF-30IX43R32	9/10,3	1.650 x 235 x 675	946 x 810 x 410	3/8" 5/8"	(220-240V/1 F/50 Hz)	A++/A+	2.095
GIA-CF-36IX43R32	10,5/11,1	1.650 x 235 x 675	946 x 810 x 410	3/8" 5/8"	(220-240V/1 F/50 Hz)	A++/A+	2.245
GIA-CF-42IX43R32	12/13	1.650 x 235 x 675	952 x 1.333 x 415	3/8" 5/8"	(220-240V/1 F/50 Hz)	A++/A+	2.590
GIA-CFT3-48IX43R32	14/16,1	1.650 x 235 x 675	952 x 1.333 x 415	3/8" 5/8"	(380-415V/3 F/50 Hz)	A++/A+	2.870
GIA-CFT3-60IX43R32	16/18,1	1.650 x 235 x 675	952 x 1.333 x 415	3/8" 5/8"	(380-415V/3 F/50 Hz)	A++/A+	3.080

Módulos WiFi



Módulos WiFi

Modelo		PVP (€)
WIFIUFOIX43	Módulo WiFi para série IX43	170
WIFIUFOL01	Módulo WiFi para Cassete L01 90x90	170
WIFIUFOL0102	Módulo WiFi para Cassete L01 60x60	170

Colunas verticais

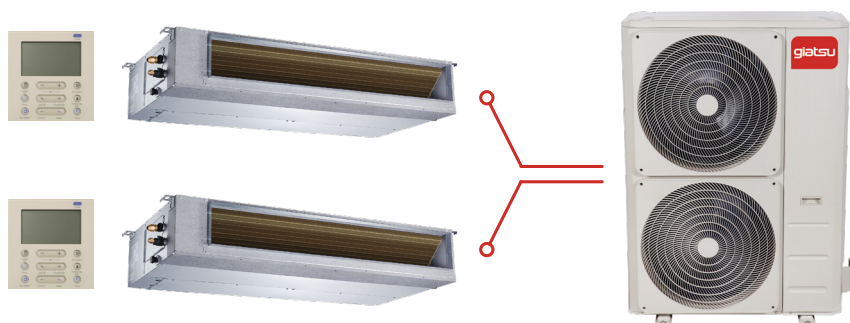
Série Jónica



Modelo	Capacidade (kW) (Frio/Calor)	U. Interior (L x A x P) (mm)	U. Exterior (L x A x P) (mm)	Tubulação (Polegadas)	Alimentação (V/F/Hz)	Classe energética (Frio/Calor)	PVP (€)
GIA-FST3-48JON	14/14	582 x 1.890 x 388	1.020 x 1.350 x 396	3/8" 5/8"	(380-415V/3 F/50 Hz)	A++/A+	3.015

Combinações Twin duto

3 ANOS GARANTIA TOTAL
5 ANOS GARANTIA COMPRESSOR



Série IX43

Modelo	Capacidade U.I./U.E. (kW)	U. Interna (L x A x P) (mm)	U. Exterior (L x A x P) (mm)	Alimentação U. I. (V/F/Hz)	Alimentação U.E. (V/F/Hz)	PVP (€)
GIA-2D24IX43R32T3	7,1/14	1.100 x 249 x 774	925 x 1.333 x 415	220-240V/1/50	(380-415V/3 F/50 Hz)	3.027
GIA-2D30IX43R32T3	9/16	1.360 x 249 x 774	925 x 1.333 x 415	220-240V/1/50	(380-415V/3 F/50 Hz)	3.473

Combinações Twin cassette

3 ANOS GARANTIA TOTAL
5 ANOS GARANTIA COMPRESSOR



Série IX43

Modelo	Capacidade U.I./U.E. (kW)	U. Interna (L x A x P) (mm)	U. Exterior (L x A x P) (mm)	Alimentação U. I. (V/F/Hz)	Alimentação U.E. (V/F/Hz)	PVP (€)
GIA-2C924IX43R32T3	7,1/14	840 x 245 x 840	952 x 1.333 x 415	220-240V/1/50	(380-415V/3 F/50 Hz)	3.247
GIA-2C930IX43R32T3	9/16	840 x 245 x 840	925 x 1.333 x 415	220-240V/1/50	(380-415V/3 F/50 Hz)	3.383

Combinações Twin chão-tecto

3 ANOS GARANTIA TOTAL
5 ANOS GARANTIA COMPRESSOR



Série IX43

Modelo	Capacidade U.I./U.E. (kW)	U. Interna (L x A x P) (mm)	U. Exterior (L x A x P) (mm)	Alimentação U. I. (V/F/Hz)	Alimentação U.E. (V/F/Hz)	PVP (€)
GIA-2CF24IX43R32T3	7,1/14	1.068 x 235 x 675	952 x 1.333 x 415	220-240V/1/50	(380-415V/3 F/50 Hz)	3.147
GIA-2CF30IX43R32T3	9/16	1.650 x 235 x 675	925 x 1.333 x 415	220-240V/1/50	(380-415V/3 F/50 Hz)	3.903



Gama OFFICE | Série IX43

Modelo			PVP (€)
GIA-KJR120C	Controle de fiação individual com programação semanal para Duto IX43	INCLUÍDO	-
	Controle de fiação individual com programação semanal gama office IX43	OPCIONAL	460



Gama OFFICE | Série L01

Modelo			PVP (€)
GIA-XK117	Controle de fiação Duto	OPCIONAL	85



Modelo			PVP (€)
GIA-XK75	Controle de fiação individual com programação semanal	OPCIONAL	235

Modelo			PVP (€)
GIA-MK03	Contato da porta ON/OFF	OPCIONAL	65



Modelo			PVP (€)
GIA-ME3042E1	Contato seco	OPCIONAL	2560



Modelo			PVP (€)
GIA-CE5224FC	Controle centralizado de até 36 unidades internas com programação semanal	OPCIONAL	2.560



Modelo			PVP (€)
GIA-CE5024E	Controle centralizado de até 16 unidades internas com programação semanal	OPCIONAL	1.025



Modelo			PVP (€)
GIA-ME5000EGM	Pasarela MODBUS	OPCIONAL	2.560

Cortinas de ar

Série SA1



Modelo	Dimensões (L x A x P) (mm)	Volume de ar (B/A) (m³/s)	Velocidade do ar (A/M/B) (m²/s)	Alimentação (V/F/Hz)	PVP (€)
GIA-AC9-1400SA1	900 x 210 x 190	900/1.400	11/9/7	(220-240V/1 F/50 Hz)	225
GIA-AC12-1900SA1	1.200 x 210 x 190	1.200/1.900	11/9/7	(220-240V/1 F/50 Hz)	255
GIA-AC15-2500SA1	1.500 x 210 x 190	1.500/2.500	11/9/7	(220-240V/1 F/50 Hz)	325
GIA-AC20-3600SA1	2.000 x 210 x 190	1.850/3.600	11/9/7	(220-240V/1 F/50 Hz)	440

Série RE



Modelo	Dimensões (L x A x P) (mm)	Volume de ar (m³/s)	Poder de resistência (kW)	Alimentação (V/F/Hz)	PVP (€)
GIA-AC12-1212RE	1.200 x 215 x 180	1.000	8	(220-240V/1 F/50 Hz)	455
GIA-AC15-1215RE	1.500 x 215 x 180	1.500	10	(220-240V/1 F/50 Hz)	555
GIA-AC09T3-1209RE	900 x 215 x 180	800	6	(380-415V/3 F/50 Hz)	370
GIA-AC12T3-1212RE	1.200 x 215 x 180	1.000	8	(380-415V/3 F/50 Hz)	455
GIA-AC15T3-1215RE	1.500 x 215 x 180	1.500	10	(380-415V/3 F/50 Hz)	575
GIA-AC20T3-1220RE	2.000 x 210 x 190	1.850	14	(380-415V/3 F/50 Hz)	1.050

Acessórios



GIA-AC-SA1DS	Contato da porta (Operação de abertura)	25
---------------------	---	----

Janelas



Série W1

Ar condicionado de janela



Modelo	Capacidade (kW) (Frio)	Dimensões (mm)	Alimentação (V/F/Hz)	Classe energética (Frio)	PVP (€)
GIA-W-12-W1	3,6	660 x 428 x 700	(220-240V/1 F/50 Hz)	A	730

Autocaravanas

Série WAVE

Ar condicionado para Autocaravanas



Modelo	Capacidade (kW) (Frio/Calor)	U. Interna (L x A x P) (mm)	U. Exterior (L x A x P) (mm)	Fluxo de ar (4 velocidades)	Peso líquido (Kg)	Classe energética (Frio/Calor)	PVP (€)
GIA-VE-12V1	3,5	667 x 497 x 96	1.1018 x 650 x 259	380/320/260/230	5,8	A/A+	1.295

Esquentadores atmosféricos



Série ROMBO



Modelo	Capacidade	Dimensões (L x A x P) (mm)	Caudal máximo (Litros/minuto)	Perfil declarado	Tipo de gás	Classificação energética	PVP (€)
GIA-CLE-12NOXROGN	12L GN	345 x 571 x 150	12	M	Natural G20	A	495
GIA-CLE-12NOXROGLP	12L GLP	345 x 571 x 150	12	M	Butano G30/Propano G31	A	495
GIA-CLE-14NOXROGN	14L GN	345 x 571 x 170	14	XL	Natural G20	A	605
GIA-CLE-14NOXROGLP	14L GLP	345 x 571 x 170	14	XL	Butano G30/Propano G31	A	605

Termoacumuladores



Série PISCIS



Modelo	Capacidade (Litros)	Dimensões (Diâmetro/Altura) (mm)	Perfil declarado	Resistência	Tipo de instalação	Classificação energética	PVP (€)
GIA-TR-30PISC	30	Ø410 x 465	S	Revestido	Reversível	C	130
GIA-TR-50PISC	50	Ø410 x 615	M	Revestido	Reversível	C	150
GIA-TR-80PISC	80	Ø410 x 865	M	Revestido	Reversível	C	190
GIA-TR-100PISC	100	Ø410 x 1045	M	Revestido	Reversível	C	210
GIA-TR-150PISC	150	Ø530 x 1014	M	Revestido	Reversível	C	380

5 anos de garantia no tanque (Realizando a manutenção necessária).

* Perfil de acordo com o modelo.



Série CAPRICORNIO



Modelo	Capacidade (Litros)	Dimensões (Diâmetro/Altura) (mm)	Perfil declarado	Resistência	Tipo de instalação	Classificação energética	PVP (€)
GIA-TV-30CAPRI	30	Ø410 x 485	S	Incoloy840	Vertical	C	95
GIA-TV-50CAPRI	50	Ø410 x 625	M	Incoloy840	Vertical	C	115
GIA-TV-80CAPRI	80	Ø410 x 880	M	Incoloy840	Vertical	C	145
GIA-TV-100CAPRI	100	Ø410 x 1055	M	Incoloy840	Vertical	C	165

5 anos de garantia no tanque (Realizando a manutenção necessária).

* Perfil de acordo com o modelo.

Acumuladores aerotérmicos



Série VA1



Modelo	Capacidade (Litros)	Dimensões (Diâmetro/Altura) (mm)	Perfil declarado	Material tanque	Máx. Temperatura saída de água	Classificação energética	PVP (€)
GIA-AT-0-200VA1	200	Ø580 x 1.860	L	Aço esmaltado	70°C*	A+	1.555
GIA-ATS-0-200VA1	200 (Solar)	Ø580 x 1.860	L	Aço esmaltado	70°C*	A+	1.680

*De acordo com o modo de operação.

21

Série VAX



Modelo	Capacidade (Litros)	Dimensões (Diâmetro/Altura) (mm)	Perfil declarado	Material tanque	Temperatura saída de água	Classificação energética	PVP (€)
GIA-ATS-0-300VAX	300	Ø640 x 1.845	L	Inox AISI 304	70°C*	A	2.220
GIA-ATS-0-500VAX	500	Ø700 x 2.250	L	Inox AISI 304	70°C*	A	4.095

*De acordo com o modo de operação.

Bombas de calor para piscinas/spa



Série LION



Modelo	Capacidade (kW) (Frio/Calor)	Volume da piscina recomendado (m³)*	Alimentação (V/F/Hz)	Dimensões (L x A x P) (mm)	PVP (€)
GIA-SWP-0-070LIO	2,07/7,24	18-35	220-240V (1 Fase - 50Hz)	1.000 x 605 x 418	1.685
GIA-SWP-0-110LIO	3,12/11,66	30-60	220-240V (1 Fase - 50Hz)	1.000 x 605 x 418	1.825
GIA-SWP-0-160LIO	4,9/16,0	40-75	220-240V (1 Fase - 50Hz)	1.046 x 767 x 453	2.255
GIA-SWP-0-190LIO	5,64/18,7	50-90	220-240V (1 Fase - 50Hz)	1.160 x 862 x 490	3.540

*De acordo com as condições.

Eco Thermal



Série ECO THERMAL BIBLOCK



Modelo	Capacidade Frio/Calor (kW)	Temperatura da água Frio/Calor/ACS (°C)	Alimentação (V/F/Hz)	Dimensões U. Int. (L x A x P) (mm)	Dimensões U. Ext. (L x A x P) (mm)	PVP (€)
GIA-V4WD2K	4,1/4,1	5-25/25-60/40-60	220-240V (1 Fase - 50Hz)	400 x 865 x 427	960 x 860 x 380	4.275
GIA-V8WD2K	8/8	5-25/25-60/40-60	220-240V (1 Fase - 50Hz)	400 x 865 x 427	1.074 x 964 x 396	4.645
GIA-V12WD2K	11,77/12,10	5-25/25-60/40-60	220-240V (1 Fase - 50Hz)	400 x 865 x 427	900 x 1.327 x 400	5.595
GIA-V16WD2K	13,80/15,50	5-25/25-60/40-60	220-240V (1 Fase - 50Hz)	400 x 865 x 427	900 x 1.327 x 400	5.940
GIA-V16WD2RK	14,50/15,50	5-25/25-60/40-60	380-415V (3 Fases - 50Hz)	400 x 865 x 427	900 x 1.327 x 400	6.310

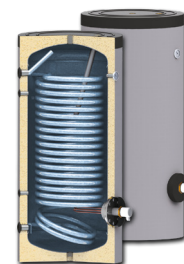


Série ECO THERMAL MONOBLOCK



Modelo	Capacidade Frio/Calor (kW)	Temperatura del agua Frio/Calor/ACS (°C)	Alimentação (V/F/Hz)	Dimensões (L x A x P) (mm)	PVP (€)
GIA-V5WD2N8	4,6/4,65	5-25/25-60/40-60	220-240V (1 Fase - 50Hz)	1.210 x 945 x 402	3.955
GIA-V7WD2N8	6,45/6,65	5-25/25-60/40-60	220-240V (1 Fase - 50Hz)	1.210 x 945 x 402	4.170
GIA-V12WD2N8	12,2/12,3	5-25/25-60/40-60	220-240V (1 Fase - 50Hz)	1404 x 1414 x 405	6.135
GIA-V16WD2N8	15,5/16,3	5-25/25-60/40-60	220-240V (1 Fase - 50Hz)	1404 x 1414 x 405	6.630
GIA-V16WD2RN8	15,5/16,3	5-25/25-60/40-60	380-415V (3 Fases~50Hz)	1404 x 1414 x 405	6.805

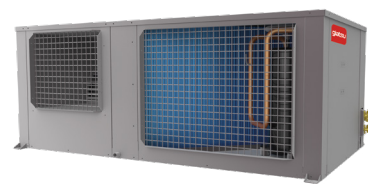
Interacumuladores vitrificados



Série ASF



Modelo	Capacidade (Litros)	Capacidade kW	Produção (Lit./h.)	Dimensões (D/AI) (mm)	Classificação energética	PVP (€)
GIA-IVSF-150ASF	150	36	893	Ø560/1070	C	955
GIA-IVSF-200ASF	200	49	1.212	Ø560/1340	C	1.045
GIA-IVSF-300ASF	300	86	2.105	Ø610/1695	C	1.890
GIA-IVSF-500ASF	500	119	2.935	Ø750/1895	C	2.555
GIA-RMCTI1140300	Resistência: 3kW					375



Série INVISIBLE KM

U.E. Centrífuga invisível



Modelo	Capacidade (kW) (Frio/Calor)	Fluxo de ar (m ³ /h)	Tubulação (Polegadas)	Alimentação (V/F/Hz)	Dimensões (L x A x P) (mm)	PVP (€)
GIA-CEN-10KOMP	10/11,2	3.600	3/8" - 5/8"	220-240V (1 Fase - 50Hz)	1520 x 927 x 584	5.290
GIA-CEN-14KOMP	14/14	3.600	3/8" - 3/4"	380-415V (3 Fases~50 Hz)	1444 x 973 x 584	6.470
GIA-CEN-16KOMP	16/16	3.600	3/8" - 3/4"	380-415V (3 Fases~50 Hz)	1444 x 973 x 584	6.915



Série MINI VRF KM



Modelo	Capacidade (kW) (Frio/Calor)	Fluxo de ar (m ³ /h)	Tubulação (Polegadas)	Alimentação (V/F/Hz)	Dimensões (L x A x P) (mm)	PVP (€)
GIAV125KOMP	12,5/14	8.000	3/8" - 5/8"	380-415V (3 Fases~50 Hz)	900 x 1328 x 400	3.055
GIAV140KOMP	14/16	8.000	3/8" - 5/8"	380-415V (3 Fases~50 Hz)	900 x 1328 x 400	3.260
GIAV160T3KOMP	16/18,5	8.000	3/8" - 5/8"	380-415V (3 Fases~50 Hz)	900 x 1328 x 400	3.345
GIAV180T3KOMP	18/20	8.000	3/8" - 3/4"	380-415V (3 Fases~50 Hz)	900 x 1328 x 400	3.630
GIAV224T3KOMP	22,4/25	8.000	3/8" - 7/8"	380-415V (3 Fases~50 Hz)	1120 x 1549 x 528	4.675
GIAV260T3KOMP	26/28,5	8.000	3/8" - 7/8"	380-415V (3 Fases~50 Hz)	1120 x 1549 x 528	4.755
GIAV280T3KOMP	28/31,5	9.000	1/2" - 1 1/8"	380-415V (3 Fases~50 Hz)	1120 x 1549 x 528	5.810
GIAV335T3KOMP	33,5/37,5	9.000	1/2" - 1 1/8"	380-415V (3 Fases~50 Hz)	1120 x 1549 x 528	6.610

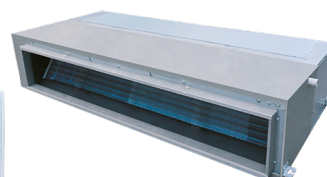
Série **DUTO**
BAIXA PRESSÃO KM



Modelo	Capacidade (kW) (Frio/Calor)	Fluxo de ar (m³/h)	Tubulação (Polegadas)	Alimentação (V/F/Hz)	Dimensões (L x A x P) (mm)	PVP (€)
GIA-36CBKOMP	3,6/4	550	1/4" - 1/2"	220-240V (1 Fase~50 Hz)	814 x 210 x 467	807
GIA-56CBKOMP	5,6/6,3	900	1/4" - 1/2"	220-240V (1 Fase~50 Hz)	1010 x 210 x 467	843

24

Série **DUTO**
MEIA PRESSÃO KM



Modelo	Capacidade (kW) (Frio/Calor)	Fluxo de ar (m³/h)	Tubulação (Polegadas)	Alimentação (V/F/Hz)	Dimensões (L x A x P) (mm)	PVP (€)
GIA-71CMKOMP	7,1/8	1.220	3/8" - 5/8"	220-240V (1 Fase~50 Hz)	1209 x 260 x 680	907
GIA-100CMKOMP	10/11	2.000	3/8" - 5/8"	220-240V (1 Fase~50 Hz)	1445 x 260 x 680	1.065
GIA-120CMKOMP	12/13	2.000	3/8" - 5/8"	220-240V (1 Fase~50 Hz)	1445 x 260 x 680	1.106
GIA-150CMKOMP	15/17	2.000	3/8" - 5/8"	220-240V (1 Fase~50 Hz)	1445 x 260 x 680	1.587

Série **CASSETTE**
COMPACTO KM



Modelo	Capacidade (kW) (Frio/Calor)	Fluxo de ar (m³/h)	Tubulação (Polegadas)	Alimentação (V/F/Hz)	Dimensões (L x A x P) (mm)	PVP (€)
GIA-28Q460KOMP	2,8/3,2	447	1/4" - 3/8"	220-240V (1 Fase~50 Hz)	635 x 267 x 585 650 x 30 x 650 (Painel)	939
GIA-36Q460KOMP	3,6/4	515	1/4" - 1/2"	220-240V (1 Fase~50 Hz)	635 x 267 x 585 650 x 30 x 650 (Painel)	952
GIA-45Q460KOMP	4,5/5	515	1/4" - 1/2"	220-240V (1 Fase~50 Hz)	635 x 267 x 585 650 x 30 x 650 (Painel)	1.012

Série **CASSETTE**
ROUND FLOW KM



Modelo	Capacidade (kW) (Frio/Calor)	Fluxo de ar (m³/h)	Tubulação (Polegadas)	Alimentação (V/F/Hz)	Dimensões (L x A x P) (mm)	PVP (€)
GIA-56Q490KOMP	5,6/6,3	860	1/4" - 1/2"	220-240V (1 Fase~50 Hz)	833 x 232 x 900 950 x 50 x 950 (Painel)	1.004
GIA-71Q490KOMP	7,1/8	1.200	3/8" - 5/8"	220-240V (1 Fase~50 Hz)	833 x 232 x 900 950 x 50 x 950 (Painel)	1.250
GIA-100Q490KOMP	10/11	1.400	3/8" - 5/8"	220-240V (1 Fase~50 Hz)	833 x 286 x 900 950 x 50 x 950 (Painel)	1.404
GIA-125Q490KOMP	12,5/14	1.400	3/8" - 5/8"	220-240V (1 Fase~50 Hz)	833 x 286 x 900 950 x 50 x 950 (Painel)	1.482
GIA-140Q490KOMP	14/15	1.800	3/8" - 5/8"	220-240V (1 Fase~50 Hz)	833 x 286 x 900 950 x 50 x 950 (Painel)	1.598
GIA-160Q490KOMP	16/17	1.800	3/8" - 5/8"	220-240V (1 Fase~50 Hz)	833 x 286 x 900 950 x 50 x 950 (Painel)	1.663

Série SPLIT KM



Modelo	Capacidade (kW) (Frio/Calor)	Fluxo de ar (m³/h)	Tubulação (Polegadas)	Alimentação (V/F/Hz)	Dimensões (L x A x P) (mm)	PVP (€)
GIA-28SPKOMP	2,8/3,2	540	1/4" - 3/8"	220-240V (1 Fase~50 Hz)	900 x 296 x 216	678
GIA-36SPKOMP	3,6/4	600	1/4" - 1/2"	220-240V (1 Fase~50 Hz)	900 x 296 x 216	700
GIA-56SPKOMP	5,6/6,2	920	1/4" - 1/2"	220-240V (1 Fase~50 Hz)	1080 x 304 x 221	778
GIA-71SPKOMP	7,1/7,8	920	3/8" - 5/8"	220-240V (1 Fase~50 Hz)	1080 x 304 x 221	940

Série CHÃO-TECTO KM



Modelo	Capacidade (kW) (Frio/Calor)	Fluxo de ar (m³/h)	Tubulação (Polegadas)	Alimentação (V/F/Hz)	Dimensões (L x A x P) (mm)	PVP (€)
GIA-90STKOMP	9/10	1.500	3/8" - 5/8"	220-240V (1 Fase~50 Hz)	1245 x 680 x 240	1.142
GIA-140STKOMP	14/15	2.300	3/8" - 5/8"	220-240V (1 Fase~50 Hz)	1670 x 680 x 240	1.404
GIA-160STKOMP	16/17	2.300	3/8" - 5/8"	220-240V (1 Fase~50 Hz)	1670 x 680 x 240	1.602

Série COLUNA KM



Modelo	Capacidade (kW) (Frio/Calor)	Fluxo de ar (m³/h)	Tubulação (Polegadas)	Alimentação (V/F/Hz)	Dimensões (L x A x P) (mm)	PVP (€)
GIA-160COLKOMP	16/17,8	1.620	3/8" - 5/8"	220-240V (1 Fase~50 Hz)	630 x 1929 x 379	2.050



DERIVADORES

Modelo		(kW)	PVP (€)
FQZHN01D	Derivadores unidades interiores 2 tubos	$A^* < 16,6$	65
FQZHN02D	Derivadores unidades interiores 2 tubos	$16,6 \leq A^* < 33$	100
FQZHN03D	Derivadores unidades interiores 2 tubos	$33 \leq A^* < 66$	120
FQZHN04D	Derivadores unidades interiores 2 tubos	$66 \leq A^* < 92$	160



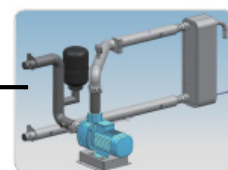
Série MINI CHILLER INVERTER

Modelo	Capacidade (kW) (Frio/Calor)	Tubulação (Polegadas)	Alimentação (V/F/Hz)	Dimensões (L x A x P) (mm)	PVP (€)
GIA-MGCV5WD2N1	5,0/6,2	1"	220-240V (1 Fase~50 Hz)	990 x 966 x 354	3.045
GIA-MGCV7WD2N1	7/8	1"	220-240V (1 Fase~50 Hz)	990 x 966 x 354	3.305
GIA-MGCV10WD2N1	10/11	1 1/4"	220-240V (1 Fase~50 Hz)	970 x 1327 x 400	4.990
GIA-MGCV12WD2N1	11,2/12,3	1 1/4"	220-240V (1 Fase~50 Hz)	970 x 1327 x 400	5.185
GIA-MGCV12WD2RN1	11,2/12,3	1 1/4"	380-415V (3 Fases~50 Hz)	970 x 1327 x 400	5.185
GIA-MGCV14WD2RN1	12,5/13,8	1 1/4"	380-415V (3 Fases~50 Hz)	970 x 1327 x 400	5.445
GIA-MGCV16WD2RN1	14,5/16	1 1/4"	380-415V (3 Fases~50 Hz)	970 x 1327 x 400	5.755



Série CHILLER INVERTER

Modelo	Capacidade (kW) (Frio/Calor)	Tubulação	Refrigerante	Alimentação (V/F/Hz)	Dimensões (L x A x P) (mm)	PVP (€)
GIA-MCSU30RN1L	27,5/32	DN40	R32	380-415V (3 Fases~50 Hz)	1870 x 1175 x 1000	11.740
GIA-MCSU60RN1L	55/62	DN50	R32	380-415V (3 Fases~50 Hz)	2220 x 1325 x 1055	19.560
GIA-MCSU90RN1L	82/90	DN50	R410	380-415V (3 Fases~50 Hz)	3220 x 1513 x 1095	29.940



Série CHILLER INVERTER
+Módulo Hidráulico (Bomba)

Modelo	Capacidade (kW) (Frio/Calor)	Tubulação	Refrigerante	Alimentação (V/F/Hz)	Dimensões (L x A x P) (mm)	PVP (€)
GIA-MCSU30MRN1L	27,5/32	DN40	R32	380-415V (3 Fases~50 Hz)	1870 x 1175 x 1000	15.475
GIA-MCSU60MRN1L	55/62	DN50	R32	380-415V (3 Fases~50 Hz)	2220 x 1325 x 1055	23.330
GIA-MCSU90MRN1L	82/90	DN50	R410	380-415V (3 Fases~50 Hz)	3220 x 1513 x 1095	33.670

Fancoils

Série FANCOIL SPLIT MURAL



Modelo	Capacidade (kW) (Frio/Calor)	Fluxo de ar (m³/h)	Tubulação (Polegadas)	Alimentação (V/F/Hz)	Dimensões (L x A x P) (mm)	PVP (€)
GIA-MKG-V300B	2,91/3,23	585	3/4"	220-240V (1 Fase~50Hz)	915 x 290 x 230	485
GIA-MKG-V400B	3,81/4,3	825	3/4"	220-240V (1 Fase~50Hz)	915 x 290 x 230	490
GIA-MKG-V600B	4,87/5,26	979	3/4"	220-240V (1 Fase~50Hz)	1027 x 315 x 230	555

28

Série FANCOIL CASSETTE



Modelo	Capacidade (kW) (Frio/Calor)	Fluxo de ar (m³/h)	Tubulação (Polegadas)	Alimentação (V/F/Hz)	Dimensões (L x A x P) (mm)	PVP (€)
GIA-MKD-V400	3,96/4,63	719	3/4"	220-240V (1 Fase~50Hz)	575 x 261 x 575	490
GIA-MKD-V500	4,2/4,95	781	3/4"	220-240V (1 Fase~50Hz)	575 x 261 x 575	500
GIA-MKA-V750R	6,12/6,27	1.229	3/4"	220-240V (1 Fase~50Hz)	840 x 230 x 840	680
GIA-MKA-V950R	7,84/8,49	1.530	3/4"	220-240V (1 Fase~50Hz)	840 x 300 x 840	745
GIA-MKA-V1200R	7,87/9,16	1.581	3/4"	220-240V (1 Fase~50Hz)	840 x 300 x 840	775
GIA-MKA-V1500R	11,19/10,07	1.871	3/4"	220-240V (1 Fase~50Hz)	840 x 300 x 840	790

Série FANCOIL DUTO



Modelo	Capacidade (kW) (Frio/Calor)	Fluxo de ar (m³/h)	Tubulação (Polegadas)	Alimentação (V/F/Hz)	Dimensões (L x A x P) (mm)	PVP (€)
GIA-MKT2-V300	2,82/3,56	615	3/4"	220-240V (1 Fase~50Hz)	841 x 241 x 522	315
GIA-MKT2-V500	3,83/4,84	887	3/4"	220-240V (1 Fase~50Hz)	941 x 241 x 522	340
GIA-MKT2-V800	6,7/8,39	1.492	3/4"	220-240V (1 Fase~50Hz)	1461 x 241 x 522	530
GIA-MKT2-V1200	9,83/12,58	2.327	3/4"	220-240V (1 Fase~50Hz)	1856 x 241 x 522	585

Série FANCOIL CHÃO-TECTO



Modelo	Capacidade (kW) (Frio/Calor)	Fluxo de ar (m³/h)	Tubulação (Polegadas)	Alimentação (V/F/Hz)	Dimensões (L x A x P) (mm)	PVP (€)
GIA-MKH2-V250-R3	2,35/2,60	400	3/4"	220-240V (1 Fase~50Hz)	1020 x 495 x 200	455
GIA-MKH2-V350-R3	3,5/3,5	595	3/4"	220-240V (1 Fase~50Hz)	1240 x 495 x 200	495
GIA-MKH2-V500-R3	4,3 / 4,30	790	3/4"	220-240V (1 Fase~50Hz)	1240 x 495 x 200	605
GIA-MKH2-V800-R3	7,35/8,05	1360	3/4"	220-240V (1 Fase~50Hz)	1360 x 592 x 200	670

ACESSÓRIOS

Modelo	PVP (€)
GIA-FCU3VKITF01	69



Série BIG DUCT

Modelo	Capacidade (kW) (Frio/Calor)	Fluxo de ar (m³/h)	Tubulação (Polegadas)	Alimentação (V/F/Hz)	Ud. interior (L x A x P) (mm)	Ud. exterior (L x A x P) (mm)	PVP (€)
GIAC224KDT3	22,4/25	4.200	3/8" - 7/8"	380-415V (3 Fases~50 Hz)	1465 x 448 x 811	1120 x 1549 x 528	5.390
GIAC26KDT3	26/28,5	4.400	1/2" - 1"	380-415V (3 Fases~50 Hz)	1465 x 448 x 811	1120 x 1549 x 528	5.780
GIAC28KDT3	28/31,5	4.400	1/2" - 1"	380-415V (3 Fases~50 Hz)	1465 x 448 x 811	1120 x 1549 x 528	5.995
GIAC45KDT3	45/50	6.000	5/8" - 1 1/8"	380-415V (3 Fases~50 Hz)	2165 x 916 x 676	1349 x 1620 x 765	12.280
GIAC56KDT3	56/63	8.000	5/8" - 1 1/4"	380-415V (3 Fases~50 Hz)	2165 x 916 x 676	1349 x 1620 x 765	14.870

Esses tipos de sistemas suportam uma distância total de até **190 metros de tubo** entre as unidades externas e internas, dependendo da capacidade do sistema.



Segundo modelo.



Série BIG DUCT

Modelo	Capacidade (kW) (Frio/Calor)	Fluxo de ar (m³/h)	Tubulação (Polegadas)	Alimentação (V/F/Hz)	Ud. interior (An/Al/Pr) (mm)	Ud. exterior (An/Al/Pr) (mm)	PVP (€)
GIAC224IX41DT3 *	22,4/24,5	4.800	3/8" - 1"	380-415V (3 Fases~50 Hz)	1470 x 512 x 775	1120 x 1558 x 528	5.820
GIAC280IX41DT3 *	28/31,5	4.800	3/8" - 1"	380-415V (3 Fases~50 Hz)	1470 x 512 x 775	1120 x 1558 x 528	6.255
GIAC400IX41DT3B	40/45	6.500	1/2" - 1"	380-415V (3 Fases~50 Hz)	2005 x 929 x 670	1360 x 1650 x 540	11.915
GIAC450IX41DT3B	45/56	6.500	1/2" - 1 1/8"	380-415V (3 Fases~50 Hz)	2005 x 929 x 670	1460 x 1650 x 540	12.820
GIAC560IX41DT3B	56/63	7.400	5/8" - 1 1/8"	380-415V (3 Fases~50 Hz)	2005 x 929 x 670	1340 x 1635 x 850	17.690

Esses tipos de sistemas suportam uma distância total de até **175 metros de tubo** entre as unidades externas e internas, dependendo da capacidade do sistema.

Controles

Gama HPWH | Série ECO THERMAL

Modelo			PVP (€)
GIA-KJRH120HBMKOE	Controle de fiação individual para ECO-THERMAL	INCLUÍDO	-



Gama INDUSTRIAL | VRF

Modelo			PVP (€)
GIA-YKQNT03A	Controle remoto para cassette gama KM	INCLUÍDO	-
	Controle remoto para split gama KM	INCLUÍDO	-
	Controle remoto para chão-tecto gama KM	INCLUÍDO	-
	Controle remoto para Coluna gama KM	INCLUÍDO	-



GIA-ZKXCTE05	Controle de fiação individual para Dutos gama KM	INCLUÍDO	-
---------------------	--	----------	---



GIA-ZKXCTE06	Controle de fiação individual touch para gama VRF KM	OPCIONAL	95
---------------------	--	----------	----



GIA-ZSPD155001	Controle de fiação individual touch com conexão WiFi para gama VRF KM (adaptador necessário)	OPCIONAL	420
-----------------------	--	----------	-----



GIA-SPD099	Controle centralizado de até 64 unidades internas simplificado para gama VRF KM	OPCIONAL	395
-------------------	---	----------	-----



GIA-SPD145	Controle centralizado touch com programação semanal e conexão WiFi	OPCIONAL	1.315
-------------------	--	----------	-------



GIA-SPD134	Smart box para controle APP de unidades internas VRF KM	OPCIONAL	820
-------------------	---	----------	-----



GIA-SPD128	Interface BMS, com pasarela direta MODBUS para gama VRF KM	OPCIONAL	2.220
-------------------	--	----------	-------



GIA-SPD130	Interface BMS, com pasarela direta BACNET para gama VRF KM	OPCIONAL	8.280
-------------------	--	----------	-------



Controles

Gama INDUSTRIAL | CHILLER

Modelo			PVP (€)
GIA-KJR120F1BMKE	Controle de fiação individual para minichiller inverter	OPCIONAL	270



Gama INDUSTRIAL | FANCOIL

Modelo			PVP (€)
GIA-R05BGE	Controle remoto para split fancoil	INCLUÍDO	-
	Controle remoto para cassette fancoil	INCLUÍDO	-
	Controle remoto para fancoil	OPCIONAL	65



GIA-KJRP86A1E	Controle de fiação individual para duto fancoil display LCD	OPCIONAL	115
----------------------	---	----------	-----



GIA-KJR18BE	Controle de fiação individual para duto fancoil termostato mecânico	OPCIONAL	65
--------------------	---	----------	----



GIA-KJR21BD	Controle de fiação individual para duto fancoil display LCD	OPCIONAL	115
--------------------	---	----------	-----



GIA-KJR15BE	Controle de fiação individual para chão-tecto fancoil	OPCIONAL	110
--------------------	---	----------	-----



GIA-KJRP75ABKE	Controle de fiação individual para chão-tecto fancoil Segunda geração	OPCIONAL	125
-----------------------	---	----------	-----



GIA-KJR29BKE	Controle de fiação individual para cassette e split fancoil	OPCIONAL	260
---------------------	---	----------	-----



GIA-KJR12B	Controle de fiação individual para cassette e split fancoil	OPCIONAL	110
-------------------	---	----------	-----



CONDIÇÕES DE VENDA

1. Condições gerais

As condições gerais de venda descritas abaixo se aplicarão a todas as vendas realizadas pela **GIATSU** e serão consideradas conhecidas e aceitas pelo comprador ao fazer seu pedido, sendo totalmente aplicáveis, exceto negação pela **GIATSU**.

2. Aceitação de pedidos

Considera-se solicitado o recebimento de um documento escrito que incorpore o logotipo da empresa, o nome comercial ou o nome da empresa, a descrição dos materiais solicitados e possa estar com o preço acordado, referência ou número do pedido ou qualquer outro dado necessário para sua correta validação no seu processo de aceitação da fatura. Tudo isso deve ser aceito e assinado pelo comprador e enviado à **GIATSU** por fax para o número 933 904 205 ou por e-mail (info@groupgia.com).

A aceitação de pedidos é estritamente limitada aos suprimentos e/ou serviços expressamente mencionados no documento.

Pedidos por telefone não são suportados.

Para pedidos de equipamentos que a **GIATSU** não possui em estoque regular e precisam ser especialmente solicitados e fabricados, 30% do orçamento total deve ser pago como reserva de garantia. Sem essa reserva, o pagamento da **GIATSU** não processará nenhum pedido.

3. Revogação de ordem

A **GIATSU** se reserva o direito de cancelar pedidos com entrega pendente quando o comprador tiver violado total ou parcialmente contratos / acordos anteriores.

Os pedidos aceitos não podem ser cancelados nos seguintes casos:

- Quando o pedido foi emitido.

- Ao lidar com material de fabricação especial, ele teria começado a ser fabricado. (Nesses casos, o comprador se recusa a reivindicar a devolução de 30% do total do pedido).

4. Preços e remessas

O preço indica o PVP, que é o preço de varejo sem IVA.

Os preços de venda indicados na taxa atual de cada momento incluem a entrega do equipamento de nossos centros de logística aos armazéns do comprador, o endereço de entrega indicado ou o trabalho no local em um caminhão na Península e nas Ilhas Baleares. As remessas para as Ilhas Canárias, Ceuta e Melilla são excluídas do transporte e são suportadas pelo requerente.

GIATSU, reserva-se o direito de modificar os preços da sua tarifa, nesses casos, deve notificar os clientes.

A **GIATSU** não realiza nem garante a entrega de mercadorias em horários acordados no dia ou a entrega em residências particulares. Todas as entregas serão feitas no dia acordado, durante o horário comercial.

5. Recepção de pedidos

O cliente deve examinar / revisar o produto, dentro de 24 horas a partir da data de recebimento indicada na nota de entrega da empresa de transporte. Após esse período, considera-se que o cliente recebe o produto em total conformidade e não terá o direito de reivindicar nenhum dano. Em caso de qualquer dano ou dúvida que você apresente na embalagem original, por menor que seja, é necessário indicá-la na nota de entrega, para que possa ser substituída.

6. Envio de pedido

Os pedidos serão entregues dentro de 72 horas, excluindo feriados, sem prejuízo do que é indicado na nota de entrega/fatura por acordo entre as partes. Os termos de entrega são indicativos e nenhum dano, interesse, dano, penalidade, multa ou compensação será reconhecido ao comprador em caso de atraso, por qualquer motivo.

7. Condições de pagamento

O pagamento dos produtos fornecidos pela **GIATSU** será feito em dinheiro por transferência bancária. Caso a seguradora conceda crédito ao comprador, os prazos máximos de pagamento serão os estabelecidos pela Lei 15/2010, de 5 de julho, que altera a Lei 3/2004 de 29 de dezembro e sempre acordada pela **GIATSU**.

8. Devoluções

A **GIATSU** não aceitará devoluções de mercadorias fornecidas e entregues, exceto nos casos justificados e autorizados pela **GIATSU**, quando for necessário que estejam em perfeitas condições, embalagem e operação.

Será essencial que a autorização por escrito e numerada para o recebimento da mercadoria em nossas dependências e o frete originado pela mencionada devolução sempre fique a cargo do comprador.

Se, uma vez que o material tiver sido inspecionado, ele não atender a esses requisitos, será feito um demérito de seu pagamento, que pode chegar ao valor original total faturado no pedido.

9. Garantia

A **GIATSU** garante toda a gama de produtos vendidos na Espanha e Portugal por um período mínimo de 2 anos (consulte cada equipamento para obter detalhes) em peças, mão de obra e viagens. No entanto, a duração da garantia para cada linha de produtos é especificada nesta tarifa, porque alguns equipamentos têm uma extensão de garantia. Todos os estudos de VRV fornecidos por **GIATSU** são indicativos.

De acordo com o descrito acima, a **GIATSU** reparará ou substituirá qualquer produto defeituoso devido a falhas de design, materiais utilizados em sua fabricação, de acordo com as seguintes condições:

- O cliente deve fornecer a fatura da compra, juntamente com as informações completas sobre o defeito, que devem ser aprovadas pelo departamento de assistência técnica da **GIATSU**.
- Qualquer anomalia ou outro dano ao equipamento para o qual a área autorizada SAT deve passar, a intervenção deverá ser paga integralmente pelo usuário/ instalador ou distribuidor, caso contrário, o equipamento perderá o direito de assistência até o pagamento do anterior.
- O produto deve ter sido instalado, mantido e operado adequadamente, de acordo com as instruções de instalação e operação que acompanham o produto. O cliente não tentará, sozinho ou por terceiros, reparar o produto ou substituí-lo, a menos que expressamente autorizado pela **GIATSU**.

Os seguintes casos são excluídos:

- Danos causados por manuseio, manutenção, configuração e instalação inadequada do equipamento.
- Manuseio inadequado do produto ou ter forçado sua operação.
- Uso de peças de reposição não autorizadas pelo fabricante ou modificação do produto sem a autorização do fabricante.
- Instalações ou combinações de produtos não aprovadas pelo fabricante.
- Desgaste das peças habituais.
- Uso de combustível refrigerante.
- Falhas relacionadas à dureza da água (depósitos de calcário nos elementos do gerador ou obstruções parciais ou totais do circuito primário ou secundário do mesmo).
- Calado ou ventilação com defeito.
- Transporte ou armazenamento inadequado, corrosão, abrasão, falta de limpeza, uso indevido ou abuso, desgaste devido a uso indevido.
- A garantia não cobre despesas decorrentes da montagem de elementos como móveis, armários, etc. que impedem o livre acesso ao equipamento ou seus componentes. Da mesma forma, os serviços de aconselhamento doméstico sobre a operação do dispositivo não são cobertos.
- Para instalações no exterior, deve ser protegido contra as intempéries (chuva, vento).
- Todos os equipamentos que não passaram na manutenção funcionam uma vez a cada 12 meses. (de acordo com o Decreto Real 1751/1998 de 31 de julho).
- Todo o equipamento que inclui tanques de armazenamento de água quente e não verifica o ânodo anualmente por um Serviço após o término do período de garantia.
- Falhas devido a pressão excessiva da água, tensão, pressão ou suprimento inadequado de gás.
- Produtos, peças ou componentes atingidos durante o transporte ou durante a instalação.
- Nos modelos cuja ignição é realizada por meio de bateria (baterias), o cliente deve ter em mente sua manutenção e proceder à sua substituição quando estiver exausto. Os benefícios da garantia não cobrem as despesas decorrentes da entrega em domicílio.
- A garantia não cobre os custos e despesas incorridos para acessar o equipamento ou sua instalação.

10. Comissionamento

O serviço de comissionamento é um serviço incluído no preço de compra de todos os equipamentos e refrigeradores VRF com mais de 25 kW (exceto equipamentos 1x1). Esse equipamento deve ser comissionado por técnicos autorizados da **GIATSU** para garantia. Nesse caso, o período de garantia começará a partir da data de comissionamento. Em qualquer caso e por razões técnicas, a unidade deve ser iniciada dentro de 3 meses após a entrega ou fatura. A pedido do usuário, o comissionamento para o restante de nosso equipamento também pode ser solicitado mediante pagamento do serviço ao nosso SAT autorizado. O comissionamento pelo pessoal da **GIATSU** não implicará a aprovação total da instalação pela **GIATSU**, mas se referirá apenas aos problemas relacionados no relatório de comissionamento do produto.

REQUISITOS OBRIGATÓRIOS PARA A ASSISTÊNCIA EM COMISSÃO.

O comissionamento não será realizado:

- Nos equipamentos que NÃO possuem fonte de alimentação definitiva.
- Em instalações inacabadas, provisórias, de difícil acesso.
- Nas instalações que ainda não recebemos a documentação necessária.
- Em cujas características não coincidem com os esquemas e documentação apresentados ao solicitar a implementação.
- As instalações que não estão em conformidade com os regulamentos e regulamentos atuais.

11. Impostos e REEE

Todos os impostos cobrados na venda dos produtos **GIATSU** incluídos nesta lista de preços, de acordo com a legislação vigente, serão suportados pelo comprador. A **GIATSU**, em conformidade com o RD 110/2015, de 20 de fevereiro, sobre equipamentos elétricos e eletrônicos e gestão de resíduos, incluirá em seus preços finais o imposto ecológico correspondente a cada tipo de produto.

12. Lei aplicável e jurisdição

As condições gerais de venda serão entendidas como aceitas pelo comprador ao fazer o pedido.

A **GIATSU** e o comprador concordam que qualquer disputa, qualquer que seja sua natureza, será submetida expressa e inequivocamente à jurisdição exclusiva dos tribunais de Barcelona (Espanha), embora a **GIATSU** possa proceder judicialmente contra o comprador perante os tribunais de qualquer jurisdição em que Ele reside ou desenvolve seus negócios.

The image features a vibrant night view of a city skyline, likely Barcelona, with numerous skyscrapers and buildings illuminated with warm yellow and orange lights. The sky is a mix of soft pinks, oranges, and blues, suggesting a sunset or sunrise. In the top left corner, there is a red vertical bar containing the 'giatsu' logo in white lowercase letters, with the tagline 'PROFESSIONAL COMFORT SOLUTIONS' in smaller white uppercase letters below it.

giatsu
PROFESSIONAL COMFORT SOLUTIONS



Oficinas CENTRALES

C. Industria, 13
Pol. Ind. 'El Pedregar'
08160 Montmeló (Barcelona)
España
Tel. (+34) 933 904 220

Oficina SEVILLA

C. Industria, 3 - Planta 3ª, oficina 5
Edificio Metropol 2 - Pol. Ind. 'P.I.S.A.'
41927 Mairena del Aljarafe (Sevilla)
España
Tel. (+34) 955 121 101

Logística CENTRAL

Camí de la Mota, 9
08474 Gualba (Barcelona)
España
Tel. (+34) 627 239 299

info@groupgia.com | www.groupgia.com | www.htwspain.com | www.giatsu.com