



Soluções para AVAC

AIRZONE, A ALTERNATIVA AO MULTI-SPLIT



airzone.pt



02

**Quem
somos?**

10

**Aplicações do
Easyzone**

03

**Por que escolher
Airzone?**

18

**Ferramentas para
profissionais**

04

**Easyzone, a
solução perfeita**

20

**Obras de
referência**

06

**Por que Airzone
é diferente?**

21

**Fácil de
orçar**

Quem somos?

A Airzone, empresa pertencente à Corporação Empresarial Altra, nasceu em 1997 com o objetivo de desenvolver e fabricar o sistema de zonas, **um sistema inovador de controlo para instalações de climatização** por condutas.

Como fruto desta ideia, surgiu o **conceito de zonamento**, consiste em dividir os espaços a serem climatizados em zonas independentes, de maneira a **garantir a temperatura ideal** em cada uma delas.



I+D+i



Serviço técnico



Fabrico



Qualidade



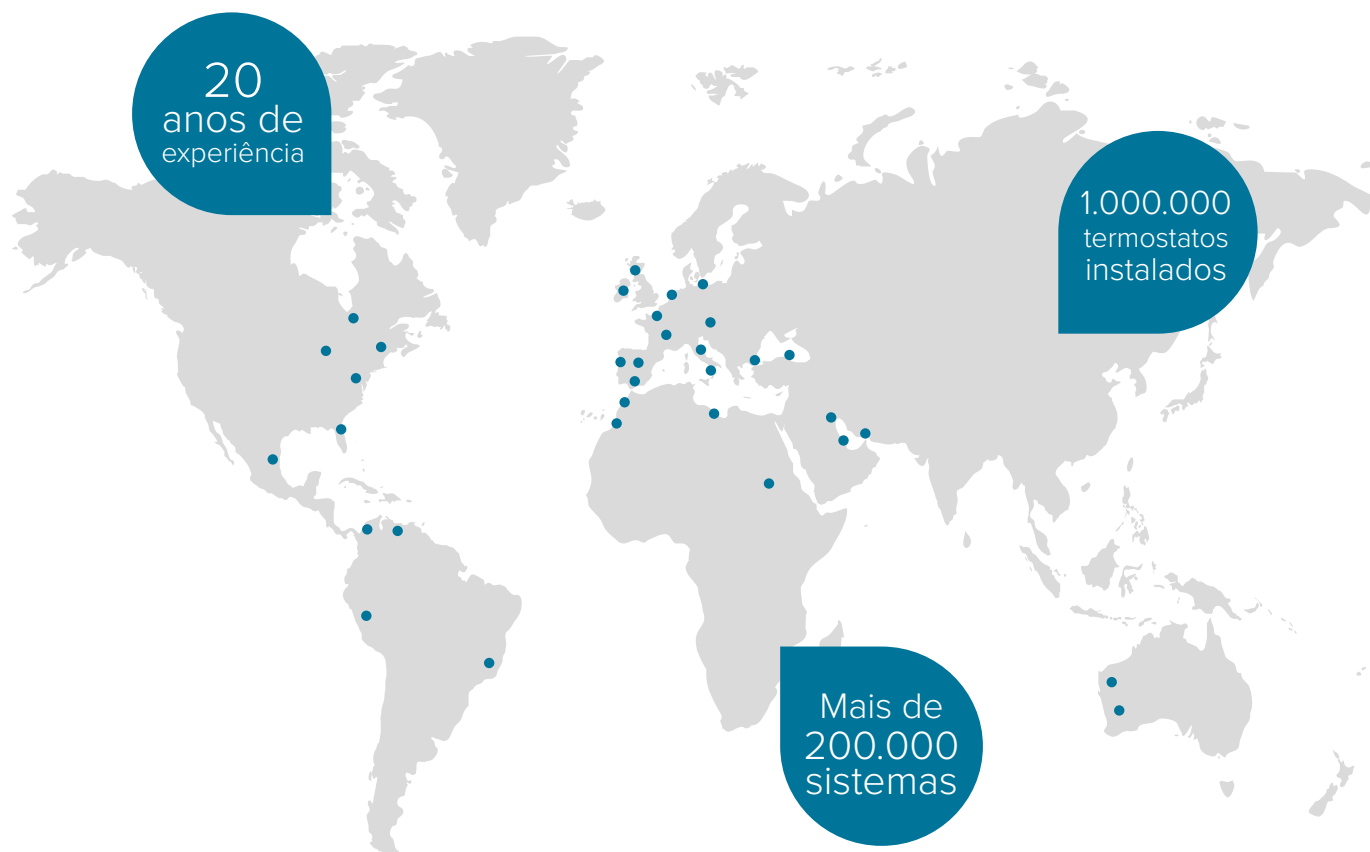
Projetos



Muito mais que um produto

A Airzone aposta num modelo de investigação tecnológica, desenvolvimento industrial e fabricação própria com o **objetivo de inovar com suas soluções e garantir o melhor serviço possível.**

A empresa tem sua sede principal em Málaga e presença em mais de **20 mercados internacionais e escritórios próprios em França, Itália e Estados Unidos.**



Por que escolher Airzone?

Airzone propõe uma forma diferente de climatização, mais econômica, mais eficiente e uma melhor aparência. **A alternativa perfeita às instalações multi-split.**

A solução mais empregada atualmente em construções com diferentes zonas a climatizar tem sido a multi-split. Ou seja, uma unidade individual por zona.

Esta solução é a mais adotada para residências unifamiliares e plurifamiliares, devido a seu alto nível de conforto nas zonas em que são instalados os equipamentos.

Airzone propõe uma solução alternativa, **empregando uma única instalação de condutas para climatizar vários cômodos ao mesmo tempo** e oferecendo um controle individualizado em cada um deles.

Mantendo o mesmo nível de conforto que o multi-split, o sistema Airzone é capaz de **melhorar a instalação.**



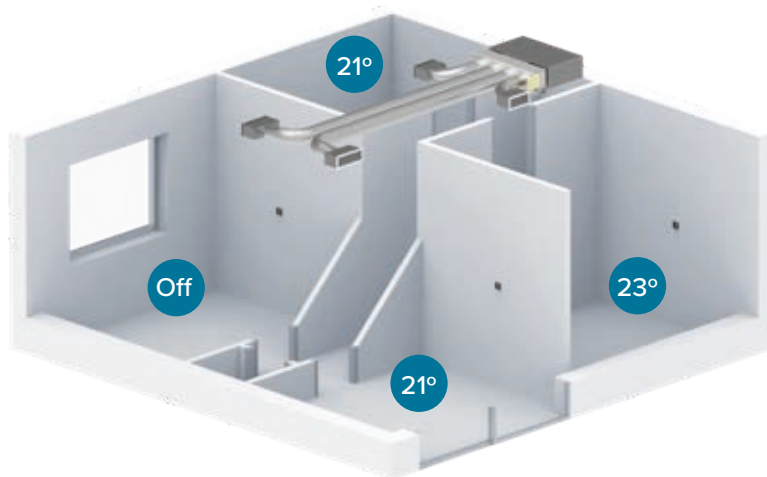
Aspectos de melhoria

- **Adequação da energia térmica instalada:** o sistema Airzone Easyzone permite a seleção de equipamentos de ar condicionado, ajustando a carga térmica simultânea, conseguindo a instalação de equipamentos com menor consumo elétrico.
- **Conforto acústico:** O sistema multi-split, ao ter a unidade principal dentro dos cômodos, gera um desconforto acústico. Esse desconforto acústico pode ser evitado ao instalar um sistema de condutas em que o equipamento está mais distante do cômodo.
- **Melhoria da estética:** a linha de design dos novos termostatos tem uma estética renovada e moderna que se harmoniza com qualquer tipo de decoração. As unidades interiores de multi-split são difíceis de se integrar a nível visual. Com as máquinas de condutas pode-se empregar a difusão que desejar.
- **Instalação:** Com a solução multi-split, se tem um número maior de unidades interiores, o que provoca um maior custo de instalação e uma quantidade de refrigerante em circulação mais alta que com uma única máquina de condutas. Além disso, com uma máquina é necessário apenas um sistema de dreno.
- **Ar Novo:** Com o sistema multi-split precisa-se de uma instalação independente de ar novo para a renovação de ar no edifício. O sistema Airzone integra o ar condicionado e o ar novo na mesma rede de condutas.
- **Consumo elétrico:** Como o sistema multi-split tem uma maior potência instalada, por consequência também tem um maior consumo que uma máquina de condutas.

Easyzone, a solução perfeita

A solução proposta pela Airzone como alternativa ao multi-split.

A solução está composta por uma máquina de conductas, um plenum com registos motorizados e um comando por cómodo. Os registos motorizados e os comandos garantem a temperatura desejada em cada zona e mantêm desligadas as zonas sem ocupar.



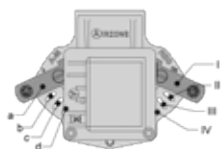
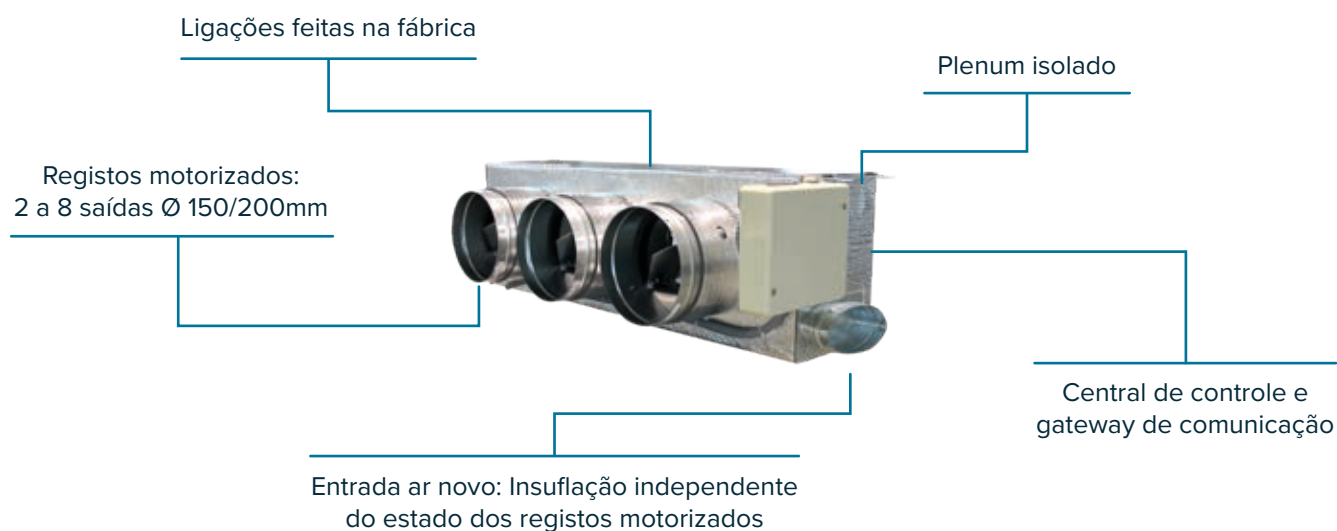
Máquinas de conducta

- > **Compatível com** máquinas de conduta 1x1, multi-split, VRF e ventiloconvectores.
- > O controlo eficiente da máquina pode poupar até um **53% do consumo**.



Plenum motorizado

Todo o controlo montado e integrado em uma única peça de grau industrial. Plenum desenvolvido para diferentes modelos de unidade interior.



Os registos motorizados têm **uma regulação manual para ajustar o caudal de cada cómodo**. Além disso, podem regular o fecho máximo para manter uma entrada mínima de ar, incluindo quando a zona não estiver em uso.

Interfaces de controlo Airzone

As interfaces de Airzone foram desenhadas para oferecer a **melhor experiência de controlo ao usuário**, independente de qual delas escolha utilizar.



Airzone Lite

Airzone Blueface

Airzone Think



Airzone Cloud

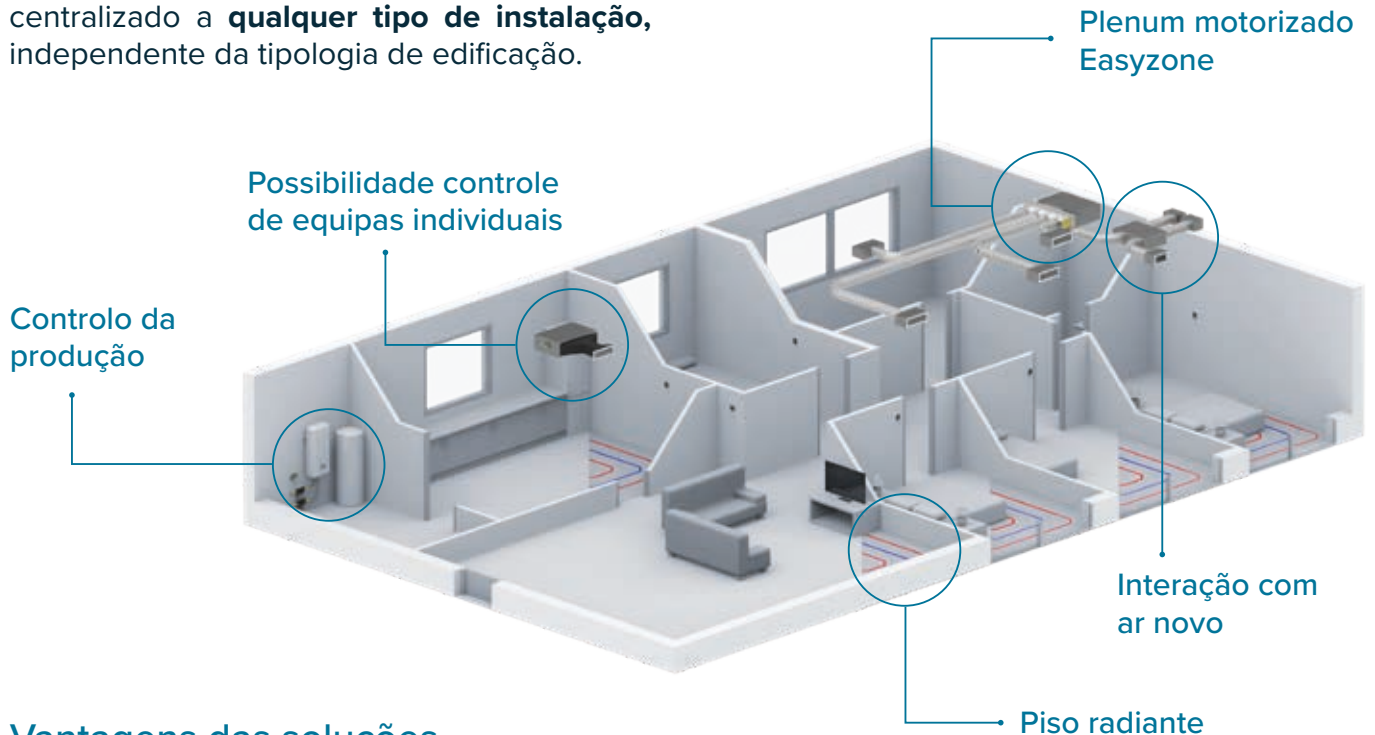
FUNÇÕES	AIRZONE BLUEFACE	AIRZONE THINK	AIRZONE LITE	AIRZONE CLOUD
Editar o nome das zonas	✓			✓
Programação horária de todas as zonas	✓			✓
Modo de funcionamento ¹	✓	✓		✓
Temperatura desejada da zona	✓	✓		✓
Leitura da temperatura ambiente e umidade relativa	✓	✓	✓	
Função Eco-Adapt ¹	✓			✓
Acesso a informação climática ²	✓	✓		✓
Controlo On/Off da zona	✓	✓	✓	✓
Acesso remoto a outras zonas do sistema	✓	✓		✓
Preço da energia e previsão meteorológica				✓

¹ Função disponível somente no termostato que está configurado como principal.

² Função disponível ao conectar Webservice Airzone Cloud com a instalação.

Por que Airzone é diferente?

As soluções Airzone possuem um controlo centralizado a **qualquer tipo de instalação**, independente da tipologia de edificação.



Vantagens das soluções de controlo inteligente

- **Economia** de energia e eficiência energética.
- Melhora o **conforto térmico** para os usuários.
- Controlo de **todos sistemas de climatização** a partir de um único ponto.
- Controlo sem limites graças ao **Airzone Cloud**.
- Máxima **integração entre todos os elementos** da instalação.

Gateway de Comunicações, a chave do sucesso

Airzone tem trabalhado de maneira conjunta com os principais fabricantes do setor de ar-condicionado para obter **a máxima integração entre o sistema Airzone e a máquina**. Graças à passarela de comunicações, que emprega os mesmos protocolos que os fabricantes, é possível obter o controlo total da máquina e fazer com que o plenum e a máquina trabalhem como se fossem um único sistema.

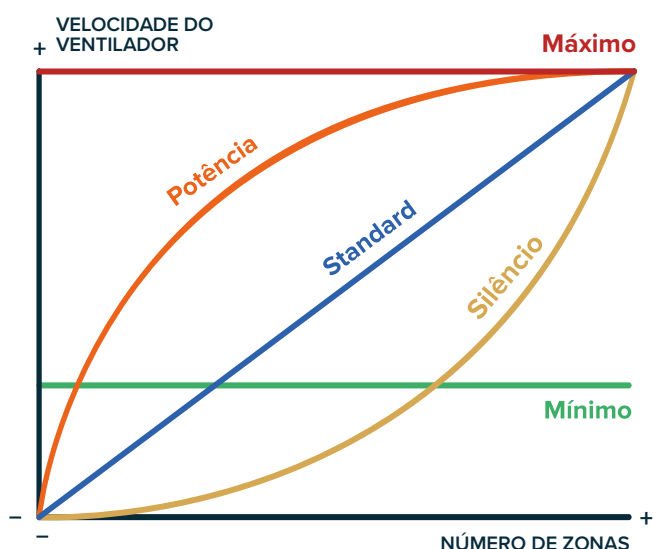
Com o Gateway, obtemos a optimização da unidade inverter: uma maior eficiência energética é obtida ao ajustarmos o funcionamento da máquina às necessidades reais a qualquer momento:

- A velocidade do ventilador é determinada pela demanda e pelo algoritmo Q-Adapt.
- O setpoint é determinado pela demanda nas zonas e pelo algoritmo Eco-Adapt.
- O modo de operação é alterado a partir dos comandos Airzone.
- Com tudo isto, fornecemos facilidade de uso para usuários finais: não há necessidade de manipular o termostato da máquina.



Q-Adapt, equilíbrio de caudais

O Q-Adapt é uma função que permite selecionar a velocidade do ventilador dos equipamentos distribuídos por zonas em função das zonas. Deste modo, a solução se adapta às particularidades da instalação e às necessidades do caudal de cada zona.



Máximo

Mantém sempre a velocidade máxima do ventilador.

Potência

Ajusta a velocidade do ventilador para gerar caudais maiores.

Standard

Define a velocidade proporcionalmente ao número de zonas.

Silêncio

Ajusta a velocidade do ventilador para reduzir o nível acústico da instalação.

Mínimo

Mantém sempre a menor velocidade do ventilador.

Eco-Adapt, eficiência energética

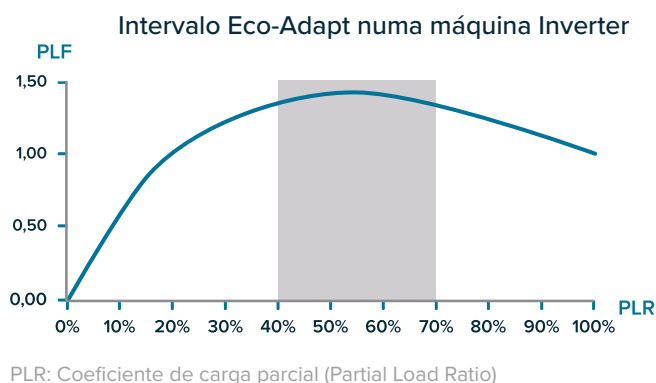
O Eco-Adapt é um conjunto de funções e algoritmos voltado à melhoria das instalações de climatização e oferece diversos benefícios, tanto ao instalador como ao utilizador.

Os sistemas Airzone contam com uma série de modos que permitem limitar a temperatura mínima selecionável em modo arrefecimento e a máxima em modo aquecimento. Através do termostato Blueface ou do Webserver Airzone Cloud, o próprio utilizador poderá ajustar a temperatura de referência de cada área para otimizar a economia e reduzir o consumo energético.

MODOS	TEMPERATURA (°C)	
	AQUECIMENTO	ARREFECIMENTO
	-	-
	22	24
	21,5	25
	21	26

Controlo dinâmico da temperatura de referência do equipamento Inverter/VRF

Além disso, o Eco-Adapt consiste em um conjunto de algoritmos para **melhorar a eficiência energética das instalações de climatização**. Foi desenvolvido para melhorar o Coeficiente de Carga Parcial (PLR), através da modificação da sua temperatura de referência em relação à temperatura de retorno e, portanto, aumenta o rendimento do equipamento.



Por que Airzone é diferente?

Airzone Cloud

Este elemento abre a porta para uma nova forma de controlo. O utilizador poderá controlar seu sistema de **qualquer lugar e em qualquer momento**. Toda a tecnologia Airzone na palma da sua mão.



Controlo de temperatura

Seu telemóvel se converterá num termostato ao alcance de suas mãos.



Programações horárias

É possível programar a climatização através da seleção dos dias desejados.



Modos de funcionamento

Mudar seu sistema do arrefecimento para o aquecimento nunca foi tão fácil.



Minha nuvem

Controle sua instalação quando quiser e de onde estiver.



Eco-Adapt

Selecione o nível de eficiência energética que deseja para seu sistema.



O tempo

Conheça as previsões meteorológicas e adapte a climatização da área.

Disponível em



Airzone controla o piso radiante

O uso do sistema Airzone permite integrar em **um único termostato o controlo da etapa de ar e de piso radiante**, assim como a criação de uma etapa combinada entre os mesmos.

Desta maneira, não se faz necessária a utilização de dois termostatos em um mesmo cômodo, contribuindo não somente com a economia de energia, mas também com **uma melhoria estética** ao ambiente.



Integração com BMS

- O utilizador possui controlo total da sua instalação com seu computador, smartphone ou tablet através do **novo conjunto de interfaces** ou do **Webserver Airzone Cloud**.
- Os sistemas Airzone podem ser integrados a outros sistemas de controlo domótico ou inmótico que coexistam nas instalações: **KNX, LonWorks, BACnet, Modbus**.



Certificados

Airzone cumpre com as principais regulações e certificações de eficiência energética e sustentabilidade, oferecendo soluções ecológicas:

- | | | |
|-----------|----------|---------|
| • BREEAM® | • eu.bac | • REACH |
| • RoHS | • WEEE | • CE |

Certificado eu.bac



Airzone Central V1.3, centro de soluções Easyzone, recebeu o direito de uso da licença eu.bac para instalações VAV. Easyzone se provou eficiente a **operar com uma precisão de 0.3K**, tanto em arrefecimento quanto em aquecimento. Esse notável valor demonstra o alto nível de performance do sistema, se fazendo uma solução ideal para a maioria dos projetos de demanda energética.

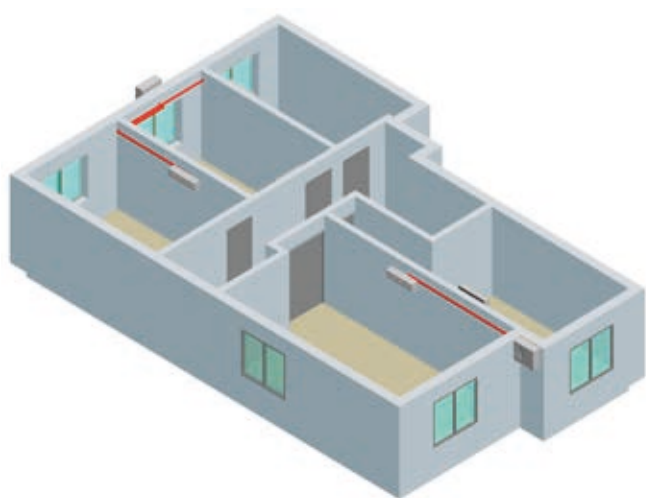
Nossa solução também foi qualificada como A pelo sistema eu.bac de Rotulagem de Eficiência Energética, demonstrando provar qualidade e eficiência energética de acordo com os padrões e diretrizes europeus.

Aplicações do Easyzone

Aplicações para prédios

Estudo da solução de climatização que melhor se adapta a instalações em residências plurifamiliares.

Utilizamos como exemplo **uma residência plurifamiliar pertencente a um edifício residencial localizado em Lisboa (Portugal)**. A residência é composta por 5 zonas independentes: Sala, cozinha e 3 quartos.

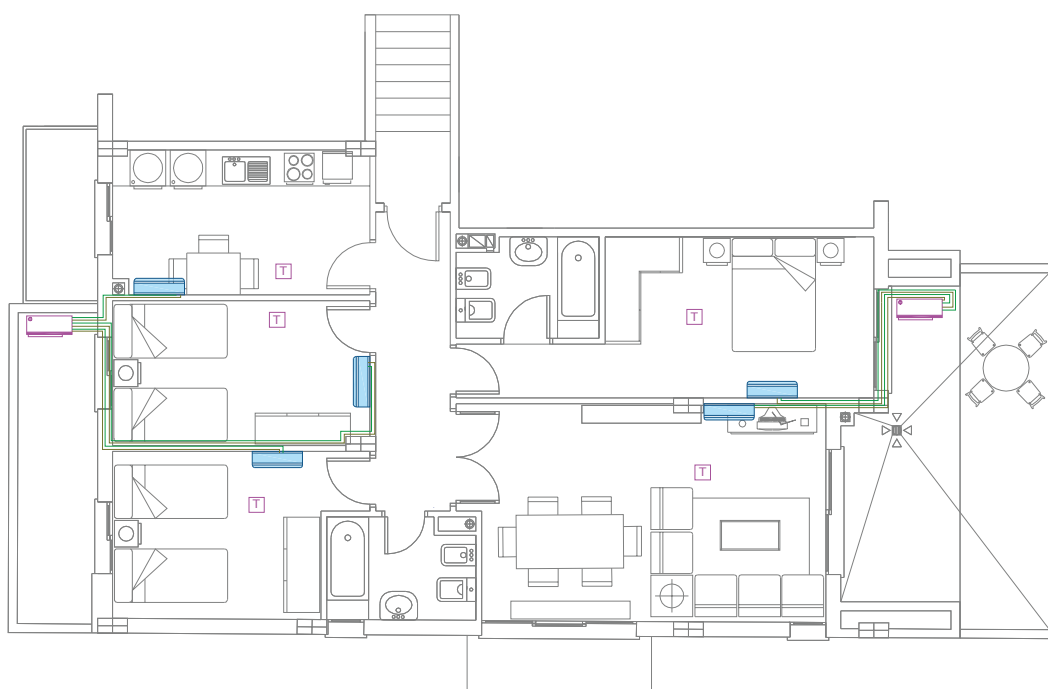


Solução genérica: Multi-split

Para a residência em questão, uma solução típica seria a instalação de uma unidade tipo Split de parede para cada zona. **Desvantagens:**

- Sobredimensionamento de unidades interiores.
- Maior consumo por potência instalada.
- Maior custo de instalação.
- Possibilidade de ruído devido aos ventiladores.
- Dificuldade na integração visual da instalação.

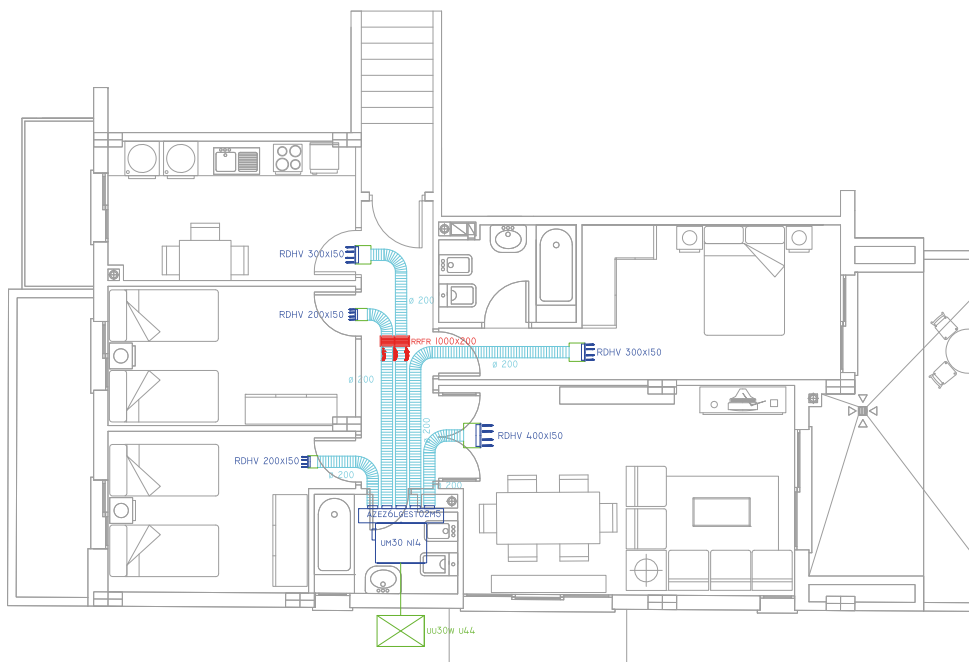
A planta ilustra o projeto de instalação das unidades interiores e exteriores (ex. conexões frigoríficas).



Solução com Airzone Easyzone

A solução de climatização Airzone é uma solução com um plenum motorizado. A demanda de cada zona é controlada por termostatos inteligentes e o controle está integrado no próprio plenum. **Vantagens:**

- Instalação de ajuste de potência simultânea.
- Redução do consumo por potência instalada.
- Facilidade de implantação e economia de refrigerante.
- Ausência de ruído nas zonas climatizadas.
- Total integração visual e estética.



Justificativa da solução de climatização Airzone

A adoção da solução de climatização Airzone, controlada por central Flexa 3.0 integrada em plenum motorizado é justificada pelo ponto de vista técnico e econômico, conforme justificado a seguir:

Critérios técnico

- Fonte de alimentação única.
- Motores de baixo consumo.
- Gateway de comunicação Airzone.
- Aumento da eficiência energética.
- Melhora do comportamento fluido dinâmico graças ao mecanismo de regulação caudal.
- Potência térmica adequada.
- Conforto acústico.
- Gestão centralizada do modo de funcionamento e controlo remoto da instalação.
- Integração com sistemas domóticos e inmóticos.

Critérios econômicos

- Economia no tempo de instalação e arranque do sistema.
- Economia em custos de implantação.
- Economia em custos de exploração.

Aplicações do Easyzone

Comparação das soluções

Ao considerar diferentes características, podemos comparar as duas soluções com o objetivo de identificar qual delas é mais adequada. Primeiramente, podemos realizar o orçamento da instalação levando em conta os equipamentos e a instalação, sem considerar a mão-de-obra.

COMPARAÇÃO DE GASTOS INICIAIS TOTAL*

COMPONENTES	SOLUÇÃO MULTI-SPLITS (€)	SOLUÇÃO COM AIRZONE (€)
TOTAL EQUIPAMENTOS (equipamento de controlo incluído)	4.740,00	3.250,00
· UNIDADES INTERIORES	1.650,00	1.150,00
· UNIDADES EXTERIORES	3.090,00	2.100,00
CONTROLO AIRZONE EASYZONE	-	1.690,50
WEBSERVER	1.537,50	150,00
DIFUSÃO AIRZONE	-	224,73
CONDUTAS	-	69,90
TUBULAÇÕES	762,84	70,80
· Tubulação 1/4" isolada	366,66	-
· Tubulação 3/8" isolada	396,18	-
· Tubulação 5/8" isolada	-	-
TOTAL (€)	7.040,34	5.461,00

A solução de climatização Airzone proporciona uma economia de 31.4 % em custo inicial de equipamentos y uma economia de 23 % em custo inicial total

- Comparação entre potência instalada:**

A solução de climatização Airzone permite ajustar a potência do equipamento de condutas ao serem instalados de forma simultânea, levando em conta a demanda de cada zona.

A solução de climatização Airzone permite **uma economia de 31.6% em potência frigorífica** total instalada.

- Comparação de consumo:**

A solução de condutas proporciona uma economia energética anual de 18% em relação à solução multi-split

A solução de climatização Airzone **reduz o consumo energético em até 50,6%.**

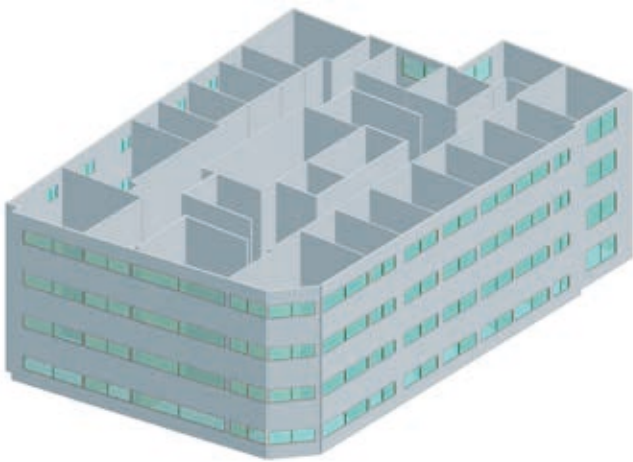
- Comparativa de tempo:**

A solução de climatização Airzone reduz o **tempo de instalação em 63% e os de manutenção em 60%**, o que também é refletido nos custos de mão-de-obra.

*Cálculos realizados considerando o funcionamento da instalação por 5h/dia, 120dias/ano e um preço de 0.1625€/kWh + 23%IVA. Consumo segundo catálogo LG Portugal 2016.

Aplicações para escritórios

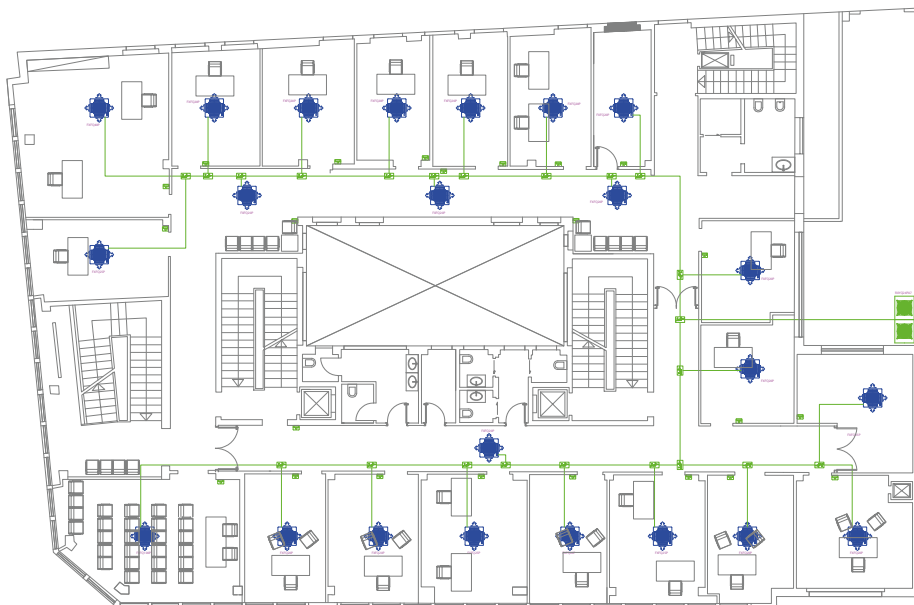
Com o intuito de mostrar a **solução Airzone para uma ótima climatização de escritórios**, apresentaremos o seguinte estudo de caso de uma instalação com ar-condicionado em um edifício da cidade de Coimbra, Portugal.



Solução genérica: Multi-split

Esta planta inicial contém uma instalação VRF para 2 condutas, de marca LG. A solução geralmente adotada no mercado consiste em instalar uma unidade interior VRF cassette por zona tratada e várias quando em zonas maiores. **Desvantagens:**

- Sobredimensionamento dos cassettes.
- Maior consumo por potência instalada.
- Maior custo de instalação.
- Maior utilização de refrigerantes.
- Possibilidade de ruído devido aos ventiladores.
- Possibilidade de condensação em zonas de trabalho.
- Dificuldade na integração visual da instalação.

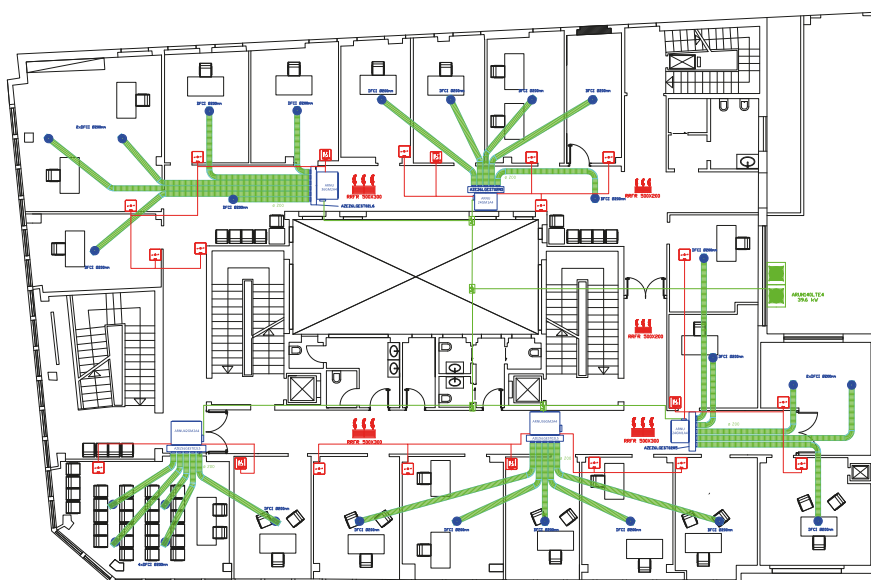


Aplicações do Easyzone

Solução com Airzone Easyzone

A solução proposta por Airzone conta com unidades interiores de condutas zonificadas **através de um plenum motorizado Easyzone, e tudo isso integrado através do Webserver Airzone Cloud**. Esta solução é a mais apropriada para até 8 zonas com tecnologia de volume de refrigerante variável. **Vantagens:**

- Instalação de ajuste de potência simultânea.
- Redução do consumo por potência instalada.
- Economia custos de equipamentos e instalação.
- Menor consumo de refrigerante na instalação.
- Ausência de ruído nas zonas climatizadas.
- Condensação fora das zonas de trabalho.
- Total integração visual e estética.



Justificativa da solução de climatização Airzone

Adotar a solução de climatização Airzone, controlada pela central Flexa 3.0 integrada em plenum motorizado, é justificada pelo ponto de vista técnico e econômico pelos seguintes motivos:

Critérios técnico

- | | |
|---|---|
| <ul style="list-style-type: none"> • Fonte de alimentação única. • Motores de baixo consumo. • Gateway de comunicação Airzone. • Aumento da eficiência energética. • Melhora do comportamento fluido dinâmico graças ao mecanismo de regulação caudal. | <ul style="list-style-type: none"> • Potência térmica adequada. • Conforto acústico. • Gestão centralizada do modo de funcionamento e controlo remoto da instalação. • Integração com sistemas domóticos e inmóticos. |
|---|---|

Critérios econômicos

- | | |
|---|---|
| <ul style="list-style-type: none"> • Economia no tempo de instalação e arranque do sistema. • Economia em manutenção. | <ul style="list-style-type: none"> • Economia em custos de implantação. • Economia em custos de exploração. |
|---|---|

Comparação das soluções

Atendendo aos diferentes quesitos, é possível **comparar as duas soluções com o objetivo de decidir qual é mais adequada**. Em primeiro lugar, se compara o investimento total da instalação, levando em conta os equipamentos e a instalação, sem considerar a mão-de-obra.

COMPARAÇÃO DE GASTOS INICIAIS TOTAL*

COMPONENTES	SOLUÇÃO CASSETTE VRF (€)	SOLUÇÃO CONDUTOS VRF COM AIRZONE (€)
TOTAL EQUIPAMENTOS (equipamento de controlo incluído)		
· UNIDADES INTERIORES	26.015,00	7.530,00
· UNIDADES EXTERIORES	18.000,00	12.900,00
· MANDOS EQUIPOS	1.909,00	415,00
CONTROLO AIRZONE EASYZONE	-	8.028,00
CONTROLO CENTRAL DO FABRICANTES	900,00	-
WEBSERVER	-	150,00
DIFUSÃO AIRZONE	-	1.671,66
CUSTOS COM FLUIDO REFRIGERANTE	2.885,00	765,00
CONDUCTOS CONDUTAS	-	479,25
CANALIZACIONES TUBULAÇÕES	4.955,69	2.874,85
TOTAL (€)	54.664,69	34.812,00

A solução de climatização Airzone proporciona **uma economia de 53,6% em custo inicial de equipamentos y uma economia de 36,9% em custo inicial total**

- Comparação entre potência instalada:**

A solução de climatização Airzone permite ajustar a potência do equipamento de condutas ao serem instalados de forma simultânea, levando em conta a demanda de cada zona.

A solução de climatização Airzone permite **uma economia de 25% em potência frigorífica** total instalada.

- Comparação de consumo:**

A solução de condutas proporciona uma economia energética anual de 14,3% em relação à solução multi-split

A solução de climatização Airzone **reduz o consumo energético em até 50,6%**.

- Comparativa de tempo:**

A solução de climatização Airzone **reduz o tempo de instalação em 67%**.

*Cálculos realizados considerando o funcionamento da instalação por 5h/dia, 120dias/ano e um preço de 0.1625€/kWh + 23%IVA. Consumo segundo catálogo LG Portugal 2016.

Ferramentas para profissionais



Airzone conta com um site desenvolvido para o profissional, **um espaço inspirado em nossos clientes**, onde encontra toda a informação sobre nossos produtos e as soluções que oferecemos.

Airzone Pro se desmembra em cinco partes diferenciadas para o acompanhar o profissional antes, durante e depois do seu processo de compra.

MYZONE

Plataforma online para uso do profissional



PRESCRIÇÃO

Assessoramento completo para o projetista

PÓS-VENDA

Cobertura total após o processo de compra



FORMAÇÃO

Cursos técnicos para todos os perfis

SOFTWARE E FERRAMENTAS

Todos nossos recursos a seu dispor



Visite nosso site airzone.pt/profissional

Ductzone

Software e desenvolvimento próprio para o desenho e cálculo de instalações de climatização em função da tipologia de construção. Precisão e simplicidade unidades afim de facilitar o trabalho do projetista e instalador que utilizem as soluções de controlo Airzone.

A partir de uma planta em formato de imagem (.jpg, .bmp, etc.) esta ferramenta permite ao usuário:

- Dimensionamento do equipo de climatização
- Dimensionamento e cálculo da rede de condutas
- Seleção dos elementos de difusão
- Prescrição da solução de controlo mais eficiente em função da tecnologia de climatização.



BIM · Building Information Modeling

Colocamos em disposição dos profissionais da arquitetura, engenharia e construção **nossos produtos modelados em 3D para integrar Airzone ao seu projeto em BIM** (Building Information Modeling).

Pode ter acesso a nossos produtos BIM na plataforma **BIMobject**.

BIM

Obras de referência

Clínicas

Centro médico Clitrofa

Trofa, Portugal

Clínicas Sanitas

Madrid, Espanha

Clínicas Dentix

Barcelona, Espanha



Hotéis

Zenit Palace Hotel

Budapest, Hungria

Hotel Cosmopolitan

Barcelona, Espanha

Hotel Larache

Larache, Marrocos

Escritórios

Torre Sevilha

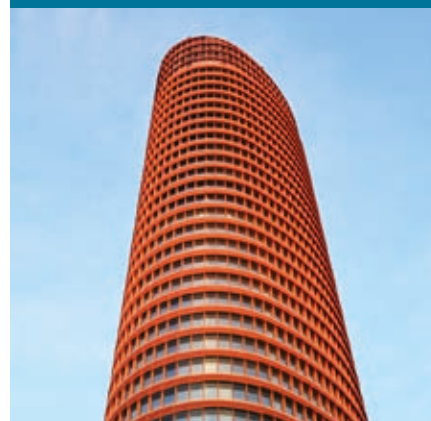
Sevilha, Espanha

Porlogis

Oporto, Portugal

Omega Parc

Paris, França



Prédios

Varandas de Moser

Estoril, Portugal

Can Domenge

Mallorca, Espanha

El Rengle

Barcelona, Espanha



Moradias

Herdade de Aroeira

Lisboa, Portugal

Villa Demeter Moraira

Alicante, Espanha

Finca Navahonda

Sevilha, Espanha

Lojas

Yves Rocher

Barcelona, Espanha

Alfilux Iluminação

Braga, Portugal

Academia The Globe

Granada, Espanha



Fácil de orçar

Orçamento solução Easyzone

1. Plenum motorizado

ZONAS	STANDARD/BAIXO PERFIL COM AR NOVO	MEDIUM SEM AR NOVO
2	929,00	903,00
3	942,00	917,00
4	1.159,00	1.130,00
5	1.175,00	1.147,00
6	1.189,00	1.162,00



Plenum motorizado
standard

2. Interfaces do utilizador de zona

REFERÊNCIA	DESCRIÇÃO	P.V.P. (€)
AZCE6BLUEFACEC [B/N]	Termostato cabo a cores Airzone Blueface 8 zonas [branco/preto]	145,00
AZCE6THINKC [B/N]	Termostato cabo monocromático Airzone Think 8 zonas [branco/preto]	117,00
AZCE6THINKR [B/N]	Termostato rádio monocromático Airzone Think 8 zonas [branco/preto]	158,00
AZCE6LITEC [B/N]	Termostato cabo simplificado Airzone Lite 8 zonas [branco/preto]	81,00
AZCE6LITER [B/N]	Termostato rádio simplificado Airzone Lite 8 zonas [branco/preto]	124,00

3. Acessórios

REFERÊNCIA	DESCRIÇÃO	P.V.P. (€)
AZX6WEBSCLLOUD[C/R]	Webserver Airzone Cloud [Ethernet/WiFi]	150,00
AZX6KNXGTWAY	Gateway de integração Airzone - KNX	150,00
AZX6BACNET	Gateway de integração Airzone - BACnet	150,00
AZCE6OUTPUT8	Módulo de controlo de elementos radiantes 8 zonas Airzone	150,00
AZX6CCP	Central de controlo de produção Airzone	160,00
AZX6CABLEBUS100	Cabo de barramento Airzone (2x0,5 + 2 x 0,22) 100 m	68,00



Termostatos
Airzone



Central de controlo
de produção



Webserver Airzone
Cloud



Módulo de controlo
de elementos radiantes



Gateway de
integração KNX

Consulte nossas tabelas de seleção para ver tipos, tamanhos e registos disponíveis em myzone.airzone.es/tools-packs

A dark, textured background of a brick wall. The bricks are dark brown or black, with visible mortar lines. The lighting is dramatic, with some highlights on the brick surfaces and deep shadows in the mortar joints.

Imagine
uma vida com
Airzone



Termostato a cores Airzone Blueface



Projetado e fabricado em
Corporación Empresarial Altra

Parque Tecnológico de Andalucía
Marie Curie, 21 · 29590 Málaga (Espanha)

airzone.pt · info@airzone.pt